

Ristinupit • DIN 6335 kevytmetallia

24630.0240



Tuotekuvaus

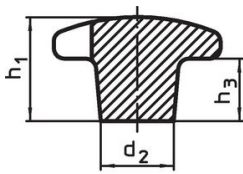
Nämä ristinupit valmistetaan DIN 6335 mukaisesti.

Materiaali

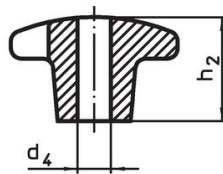
Kahva

- Kevytmetalli Al, kiillottamaton tai kiillotettu

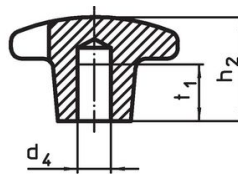
Piirustus



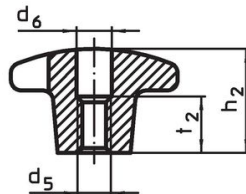
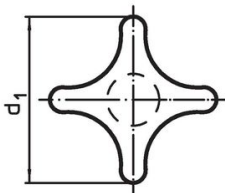
kuva 1



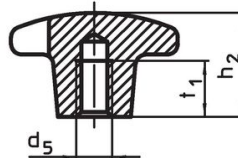
kuva 2



kuva 3




kuva 4



kuva 5

Tilaustiedot

| d ₁ | d ₂ | Ulkomitat d ₄ H7 [mm] | h ₂ | t ₁ |  [g] | Til.nro |
|----------------|----------------|---|----------------|----------------|--|------------|
| 40 | 14 | 8 | 25 | 15 | 23 | 24630.0240 |

Sileällä pohjareillä, muoto C – Kuva 3, Kiillottamaton

Sovellusesimerkki



Vaatimuksenmukaisuus

RoHS-yhteensopiva

Sisältää lyijyä - yhteensopiva poikkeusten 6a / 6b / 6c mukaisesti

Sisältää SVHC-aineita > 0,1 % w/w

Sisältää lyijyä - SVHC-luettelo 27.06.2024.

Sisältää Prop 65 aineita



Lyijylle altistuminen voi aiheuttaa syöpää ja lisääntymiselle haitallisia vaikutuksia.
<https://www.P65Warnings.ca.gov/>

Ei sisällä konfliktimineraaleja

Tämä tuote ei sisällä "konfliktimineraaleiksi" luokiteltuja aineita, kuten tantaalia, tinaa, kultaa tai volframia Kongon demokraattisesta tasavallasta tai sen naapurimaista."