

## Ristinupit • DIN 6335 muovipinnoitettu valurauta

24620.0641



### Tuotekuvaus

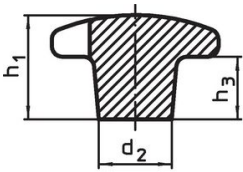
Nämä ristinupit valmistetaan DIN 6335 mukaisesti.

### Materiaali

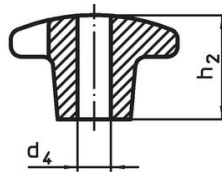
#### Kahva

- Valurauta GG 20, muovipinnoitettu, RAL 9005 musta himmeä

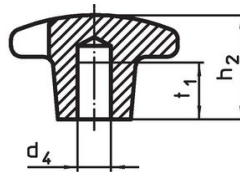
### Piirustus



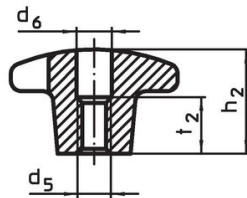
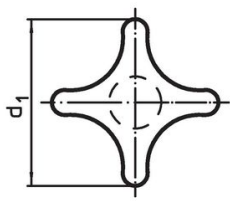
kuva 1



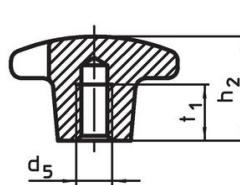
kuva 2



kuva 3




kuva 4

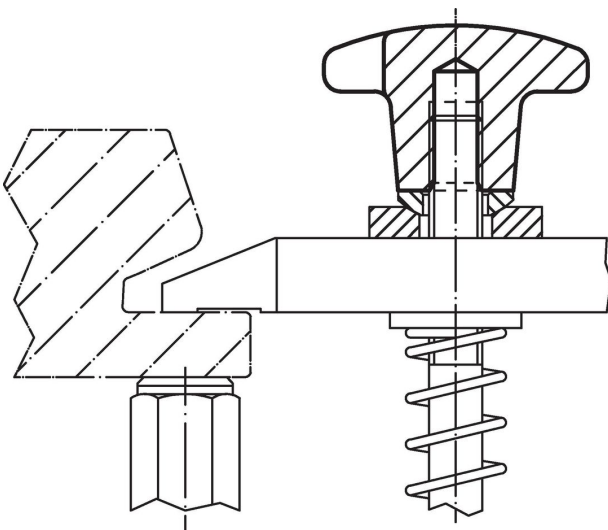


kuva 5

### Tilaustiedot

d <sub>1</sub>	d <sub>2</sub>	Ulkomitat d <sub>5</sub> [mm]	h <sub>2</sub>	t <sub>1</sub>	 [g]	Til.nro
Sisäkierteellä, muoto E – Kuva 5, Musta						
40	14	M8	25	15	56	24620.0641

### Sovellusesimerkki



## Vaatimuksenmukaisuus

### RoHS-yhteensopiva

Täyttävät direktiivin 2011/65/EU ja direktiivin 2015/863 vaatimukset.

### Ei sisällä SVHC-aineita

Ei sisällä yli 0,1 % w/w SVHC-aineita - SVHC-luettelo 27.06.2024.

### Ei sisällä Prop 65 aineita

Ei sisällä Proposition 65 -aineita.  
<https://www.P65Warnings.ca.gov/>

### Ei sisällä konfliktimineraaleja

Tämä tuote ei sisällä "konfliktimineraaleiksi" luokiteltuja aineita, kuten tantaalia, tinaa, kultaa tai volframia Kongon demokraattisesta tasavallasta tai sen naapurimaista."