

Ristinupit • DIN 6335 muovipinnoitettu valurauta

24620.0640



Tuotekuvaus

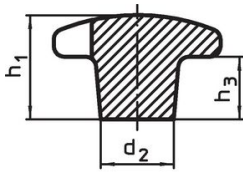
Nämä ristinupit valmistetaan DIN 6335 mukaisesti.

Materiaali

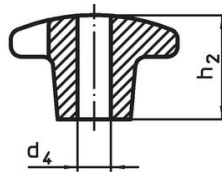
Kahva

- Valurauta GG 20, muovipinnoitettu, RAL 9005 musta himmeä

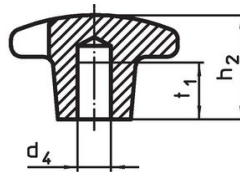
Piirustus



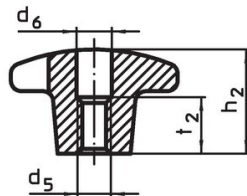
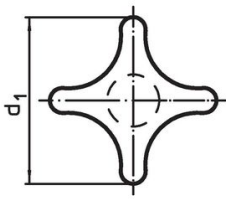
kuva 1



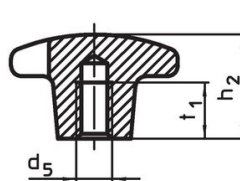
kuva 2



kuva 3




kuva 4

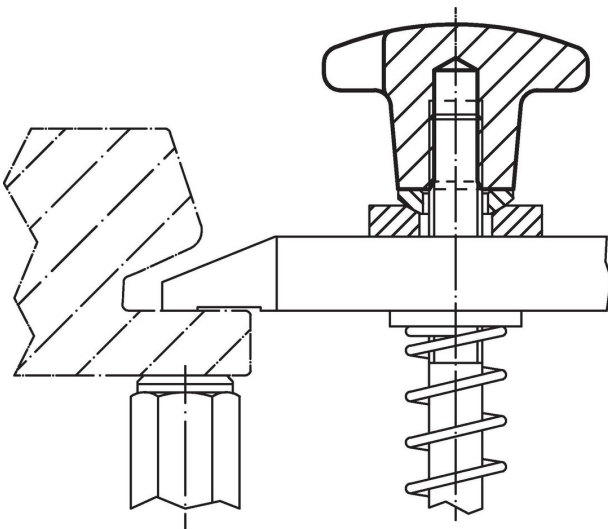


kuva 5

Tilaustiedot

d ₁	d ₂	Ulkomitat d ₄ H7 [mm]	h ₂	t ₁	 [g]	Til.nro
Sileällä pohjareillä, muoto C – Kuva 3, Musta						
40	14	8	25	15	62	24620.0640

Sovellusesimerkki



Vaatimuksenmukaisuus

RoHS-yhteensopiva

Täyttävät direktiivin 2011/65/EU ja direktiivin 2015/863 vaatimukset.

Ei sisällä SVHC-aineita

Ei sisällä yli 0,1 % w/w SVHC-aineita - SVHC-luettelo 27.06.2024.

Ei sisällä Prop 65 aineita

Ei sisällä Proposition 65 -aineita.
<https://www.P65Warnings.ca.gov/>

Ei sisällä konfliktimineraaleja

Tämä tuote ei sisällä "konfliktimineraaleiksi" luokiteltuja aineita, kuten tantaalia, tinaa, kultaa tai volframia Kongon demokraattisesta tasavallasta tai sen naapurimaista."