

## Ristinupit • DIN 6335 valurautaa

### 24620.0450



#### Tuotekuvaus

Nämä ristinupit valmistetaan DIN 6335 mukaisesti. Hiekkapuhallettu tai rummutettu.

#### Materiaali

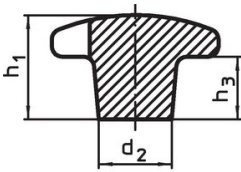
**Kahva**  
• Valurauta GG 20, kirkas

#### Lisätietoja

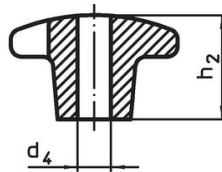
#### Huomioi

Erikoisrakenteita muilla porauksilla tai pintakäsittelyillä valmistetaan tilauksesta.

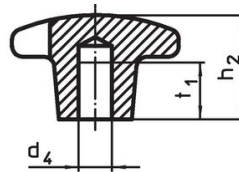
#### Piirustus



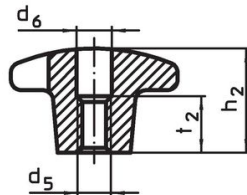
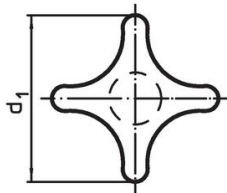
kuva 1



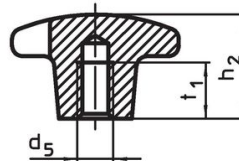
kuva 2



kuva 3



kuva 4



kuva 5

#### Tilaustiedot

d <sub>1</sub>	d <sub>2</sub>	Ulkomitat			[g]	Til.nro
		d <sub>5</sub>	h <sub>2</sub>	t <sub>1</sub>		
Sisäkierteellä, muoto E – Kuva 5						
		[mm]				
50	18	M10	32	18	104	24620.0450

#### Vaatimuksenmukaisuus

##### RoHS-yhteensopiva

Täyttävät direktiivin 2011/65/EU ja direktiivin 2015/863 vaatimukset.

##### Ei sisällä SVHC-aineita

Ei sisällä yli 0,1 % w/w SVHC-aineita - SVHC-luettelo 27.06.2024.

##### Ei sisällä Prop 65 aineita

Ei sisällä Proposition 65 -aineita.  
<https://www.P65Warnings.ca.gov/>

##### Ei sisällä konfliktimineraaleja

Tämä tuote ei sisällä "konfliktimineraaleiksi" luokiteltuja aineita, kuten tantaalia, tinaa, kultaa tai volframia Kongon demokraattisesta tasavallasta tai sen naapurimaista."