

Ristinupit • DIN 6335 valurautaa

24620.0440



Tuotekuvaus

Nämä ristinupit valmistetaan DIN 6335 mukaisesti. Hiekkapuhallettu tai rummutettu.

Materiaali

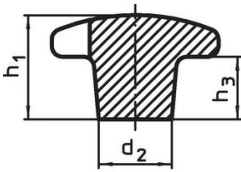
Kahva
• Valurauta GG 20, kirkas

Lisätietoja

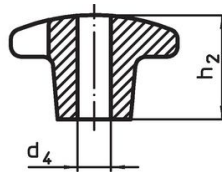
Huomioi

Erikoisrakenteita muilla porauksilla tai pintakäsittelyillä valmistetaan tilauksesta.

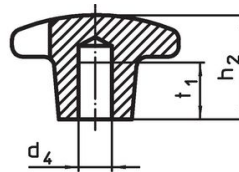
Piirustus



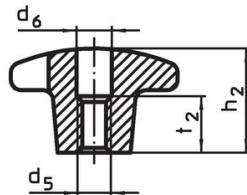
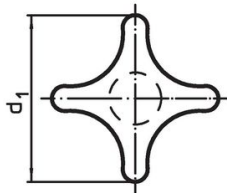
kuva 1



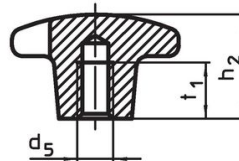
kuva 2



kuva 3



kuva 4



kuva 5

Tilaustiedot

| d ₁ | d ₂ | Ulkomitat | | | [g] | Til.nro |
|----------------------------------|----------------|----------------|----------------|----------------|-----|------------|
| | | d ₅ | h ₂ | t ₁ | | |
| Sisäkierteellä, muoto E – Kuva 5 | | | | | | |
| 40 | 14 | M8 | 25 | 15 | 56 | 24620.0440 |

Vaatimuksenmukaisuus

RoHS-yhteensopiva

Täyttävät direktiivin 2011/65/EU ja direktiivin 2015/863 vaatimukset.

Ei sisällä SVHC-aineita

Ei sisällä yli 0,1 % w/w SVHC-aineita - SVHC-luettelo 27.06.2024.

Ei sisällä Prop 65 aineita

Ei sisällä Proposition 65 -aineita.
<https://www.P65Warnings.ca.gov/>

Ei sisällä konfliktimineraaleja

Tämä tuote ei sisällä "konfliktimineraaleiksi" luokiteltuja aineita, kuten tantaalia, tinaa, kultaa tai volframia Kongon demokraattisesta tasavallasta tai sen naapurimaista."