

Ristinupit • DIN 6335 valurautaa

24620.0150



Tuotekuvaus

Hiekkapuhallettu tai rummutettu.
These palm grips are manufactured according to DIN 6335.

Materiaali

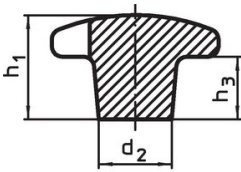
Kahva
• Valurauta GG 20, kirkas

Lisätietoja

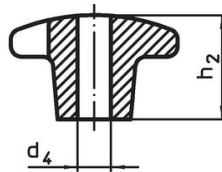
Huomioi

Erikoisrakenteita muilla porauksilla tai pintakäsittelyillä valmistetaan tilauksesta.

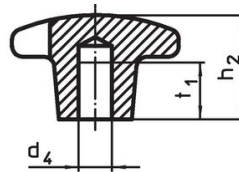
Piirustus



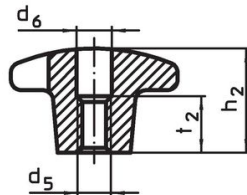
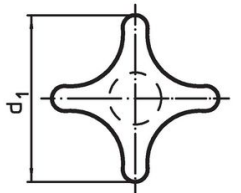
kuva 1



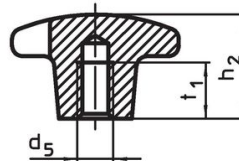
kuva 2



kuva 3



kuva 4



kuva 5

Tilaustiedot

| Ulkomitat | | | | Til.nro |
|--|----------------|----------------------|----------------|------------|
| d ₁ | d ₂ | d ₄ H7 | h ₂ | |
| [mm] | | | | [g] |
| Sileällä läpiporauksella, muoto B – Kuva 2 | | | | |
| 50 | 18 | 10 | 32 | 95 |
| | | | | 24620.0150 |

Vaatimuksenmukaisuus

RoHS-yhteensopiva

Täyttävät direktiivin 2011/65/EU ja direktiivin 2015/863 vaatimukset

Ei sisällä SVHC-aineita

Ei sisällä yli 0,1 % w/w SVHC-aineita - SVHC-luettelo 23.01.2024.

Ei sisällä Prop 65 aineita

Ei sisällä Prop 65 -aineita
<https://www.P65Warnings.ca.gov/>

Ei sisällä konfliktimineraaleja

Tämä tuote ei sisällä "konfliktimineraaleiksi" luokiteltuja aineita, kuten tantaalia, tinaa, kultaa tai volframia Kongon demokraattisesta tasavallasta tai sen naapurimaista."