

Ristinupit • DIN 6335 valurautaa

24620.0080



Tuotekuvaus

Nämä ristinupit valmistetaan DIN 6335 mukaisesti. Hiekkapuhallettu tai rummutettu.

Materiaali

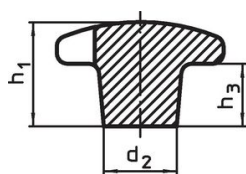
Kahva
• Valurauta GG 20, kirkas

Lisätietoja

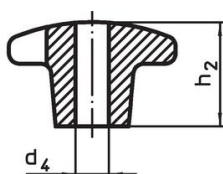
Huomioi

Erikoisrakenteita muilla porauksilla tai pintakäsittelyillä valmistetaan tilauksesta.

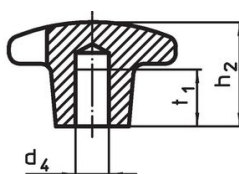
Piirustus



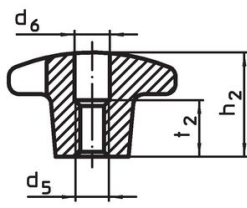
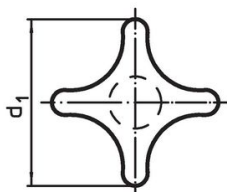
kuva 1



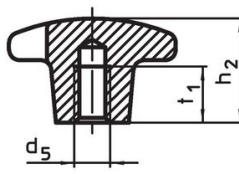
kuva 2



kuva 3



kuva 4



kuva 5

Tilaustiedot

| Ulkomitat | | | | [g] | Til.nro |
|--------------------------------|----------------|----------------|----------------|-----|------------|
| d ₁ | d ₂ | h ₁ | h ₃ | | |
| [mm] | | | | | |
| Aihio, muoto A – Kuva 1 | | | | | |
| 80 | 25 | 52 | 30 | 415 | 24620.0080 |

Vaatimuksenmukaisuus

RoHS-yhteensopiva

Täyttävät direktiivin 2011/65/EU ja direktiivin 2015/863 vaatimukset.

Ei sisällä SVHC-aineita

Ei sisällä yli 0,1 % w/w SVHC-aineita - SVHC-luettelo 27.06.2024.

Ei sisällä Prop 65 aineita

Ei sisällä Proposition 65 -aineita.
<https://www.P65Warnings.ca.gov/>

Ei sisällä konfliktimineraaleja

Tämä tuote ei sisällä "konfliktimineraaleiksi" luokiteltuja aineita, kuten tantaalia, tinaa, kultaa tai volframia Kongon demokraattisesta tasavallasta tai sen naapurimaista."