

Ristinupit • DIN 6335 valurautaa

24620.0032



Tuotekuvaus

Hiekkapuhallettu tai rummutettu.
These palm grips are manufactured according to DIN 6335.

Materiaali

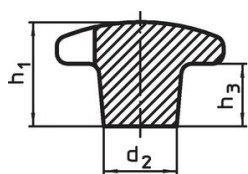
Kahva
• Valurauta GG 20, kirkas

Lisätietoja

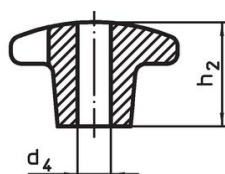
Huomioi

Erikoisrakenteita muilla porauksilla tai pintakäsittelyillä valmistetaan tilauksesta.

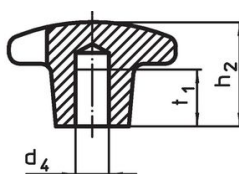
Piirustus



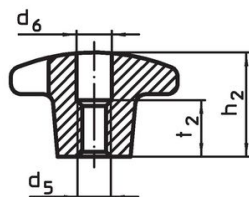
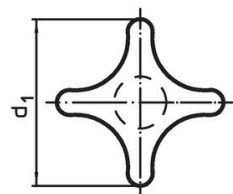
kuva 1



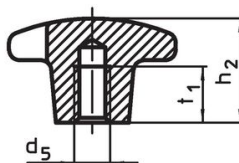
kuva 2



kuva 3



kuva 4



kuva 5

Tilaustiedot

d ₁	d ₂	Ulkomitat			Til.nro
		[mm]			
			h ₁	h ₃	[g]
Aihio, muoto A – Kuva 1					
32	12		21	10	38
					24620.0032

Vaatimuksenmukaisuus

RoHS-yhteensopiva

Täyttävät direktiivin 2011/65/EU ja direktiivin 2015/863 vaatimukset

Ei sisällä SVHC-aineita

Ei sisällä yli 0,1 % w/w SVHC-aineita - SVHC-luettelo 23.01.2024.

Ei sisällä Prop 65 aineita

Ei sisällä Prop 65 -aineita
<https://www.P65Warnings.ca.gov/>

Ei sisällä konfliktimineraaleja

Tämä tuote ei sisällä "konfliktimineraaleiksi" luokiteltuja aineita, kuten tantaalia, tinaa, kultaa tai volframia Kongon demokraattisesta tasavallasta tai sen naapurimaista."