

## Levykäsipyörät • kevytmetallia

24600.0331



### Tuotekuvaus

Käsipyörän takasivulla tartuntamuotoilu. Napa koneistettu; pyörän kehä kauttaaltaan sorvattu ja kiillotettu; koneistamattomat pinnat puhallettu puhtaaksi. Takasivulla otemuotoilu. Koneistamattomat valupinnat puhallettu; kiillotetun pyöränkehän kanssa näiden käsipyörien viimeistely ei siksi useimmissa tapauksissa vaadi ylimääräistä lakkausta.

### Materiaali

#### Akseliosa

- Teräs, galvanoitu

#### Käsipyörä

- Alumiini-kokillivalu

#### Lieriökahva EH 24530.

- Kestomuovi PF 31, musta (RAL 9005)

### Asennus

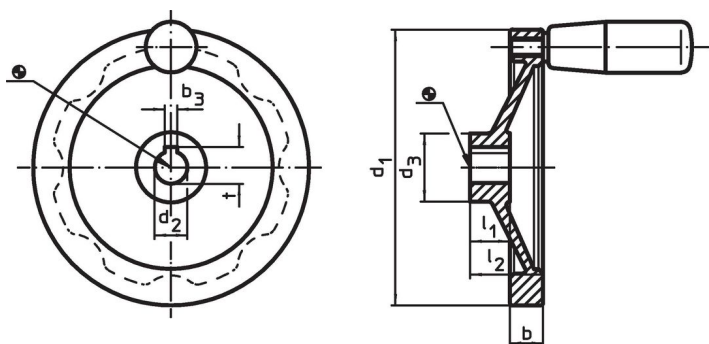
Kiinnitysaluslevy EH 22270. aksiaalista kiinnitystä varten.

### Lisätietoja

#### Lisää tuotteita

- Kiinnitysaluslevyt
- Lieriökahvat, pyörivät

### Piirustus



Napamutteri voi poiketa piirustuksen esittämästä.

### Tilaustiedot

| Ulkomitat                        |                      |                |      |                |                     | Navan kiilaura, DIN 6885 sivu 1 |      | Sopiva-lieriökahva EH 24530. | 🌡️   | 🏷️  | Til.nro    |
|----------------------------------|----------------------|----------------|------|----------------|---------------------|---------------------------------|------|------------------------------|------|-----|------------|
| d <sub>1</sub>                   | d <sub>2</sub><br>H7 | d <sub>3</sub> | b    | l <sub>1</sub> | l <sub>2</sub><br>~ | b <sub>3</sub>                  | t    | [mm]                         | max. | [g] |            |
| [mm]                             |                      |                |      |                |                     | [mm]                            |      | [mm]                         | [°C] |     |            |
| uralla, lieriökahvalla EH 24530. |                      |                |      |                |                     |                                 |      |                              |      |     |            |
| 200                              | 20                   | 42             | 20,5 | 24             | 45                  | 6                               | 22,8 | 26 x M10                     | 110  | 995 | 24600.0331 |

### Vaatimuksenmukaisuus

#### RoHS-yhteensopiva

Sisältää lyijyä - yhteensopiva poikkeusten 6a / 6b / 6c mukaisesti

#### Sisältää SVHC-aineita > 0,1 % w/w

Sisältää lyijyä - SVHC-luettelo 27.06.2024.

#### Sisältää Prop 65 aineita



Lyijylle altistuminen voi aiheuttaa syöpää ja lisääntymiselle haitallisia vaikutuksia.

<https://www.P65Warnings.ca.gov/>

#### Ei sisällä konfliktimineraaleja

Tämä tuote ei sisällä "konfliktimineraaleiksi" luokiteltuja aineita, kuten tantaalia, tinaa, kultaa tai volframia Kongon demokraattisesta tasavallasta tai sen naapurimaista."