

Putkikahvat • edestä asennettavat

24321.0600



Tuotekuvaus

Putkikahvoja käytetään esimerkiksi koneiden ovissa ja luukuissa. Näiden alumiinisten putkikahvojen tyypillisiä ominaisuuksia ovat ergonominen muotoilu, luja rakenne ja moderni tyyli. Tässä versiossa on viistot jalat.

Materiaali

Kahva

- Alumiini, päällystetty muovilla, musta RAL 9005, matta

Handle shank

- Sinkkivalu, muovipinnoite, musta RAL 9005, matta

Hattu

- Muovi, vaaleanharmaa

Peitesuojus

- Muovi, musta

Asennus

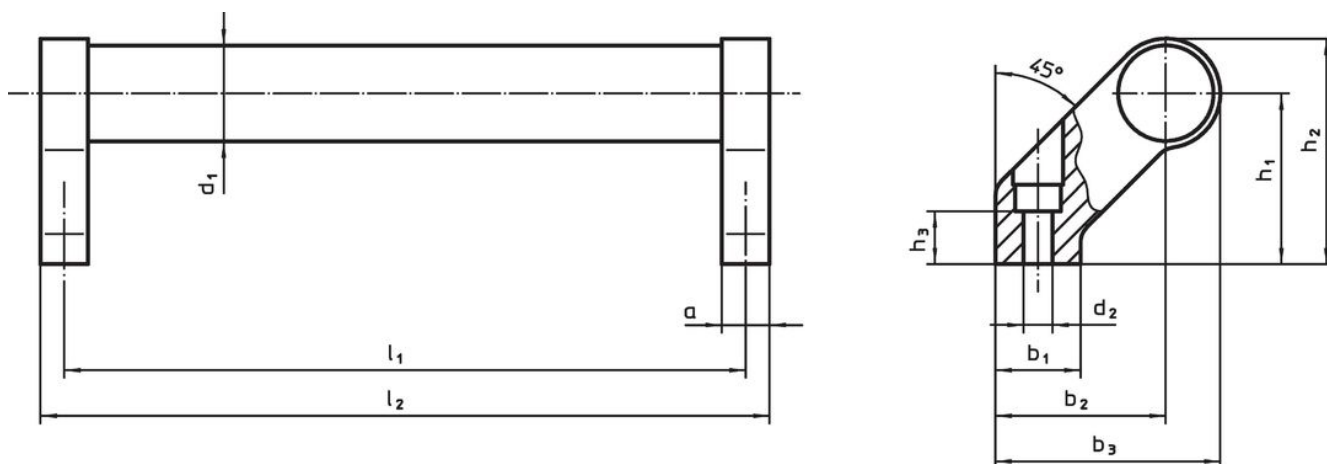
Kahvat voidaan asentaa komponenttiin edestä (käyttöpuolelta) ruuveilla. Reikä peitetään muovisuojuksella.

Lisätietoja


Huomioi

Erikoismalleja tilauksesta.

Piirustus



Tilaustiedot

d_1	l_1 $\pm 0,25$	a	b_1	b_2	Ulkomitat b_3			d_2	h_1	h_2	h_3 min.	l_2		Til.nro
[mm]													[g]	
Musta														
28	200	14	25	50	66	6,5	50	66	17	214	406	24321.0600		

Vaatimuksenmukaisuus

RoHS-yhteensopiva

Sisältää lyijyä - yhteensopiva poikkeusten 6a / 6b / 6c mukaisesti

Sisältää SVHC-aineita > 0,1 % w/w

Sisältää lyijyä - SVHC-luettelo 27.06.2024.

Sisältää Prop 65 aineita



Lyijylle altistuminen voi aiheuttaa syöpää ja lisääntymiselle haitallisia vaikutuksia.

<https://www.P65Warnings.ca.gov/>

Ei sisällä konfliktimineraaleja

Tämä tuote ei sisällä "konfliktimineraaleiksi" luokiteltuja aineita, kuten tantaalia, tinaa, kultaa tai volframia Kongon demokraattisesta tasavallasta tai sen naapurimaista."