

Putkikahvat • straight

24321.0250



Tuotekuvaus

Putkikahvoja käytetään esimerkiksi koneiden ovissa ja luukuissa.

Materiaali

Kahva

- Alumiini, eloksoitu

Handle shank

- Sinkkipainevalu
- Sinkkivalu, muovipinnoite, hopea RAL 9006, matta

Hattu

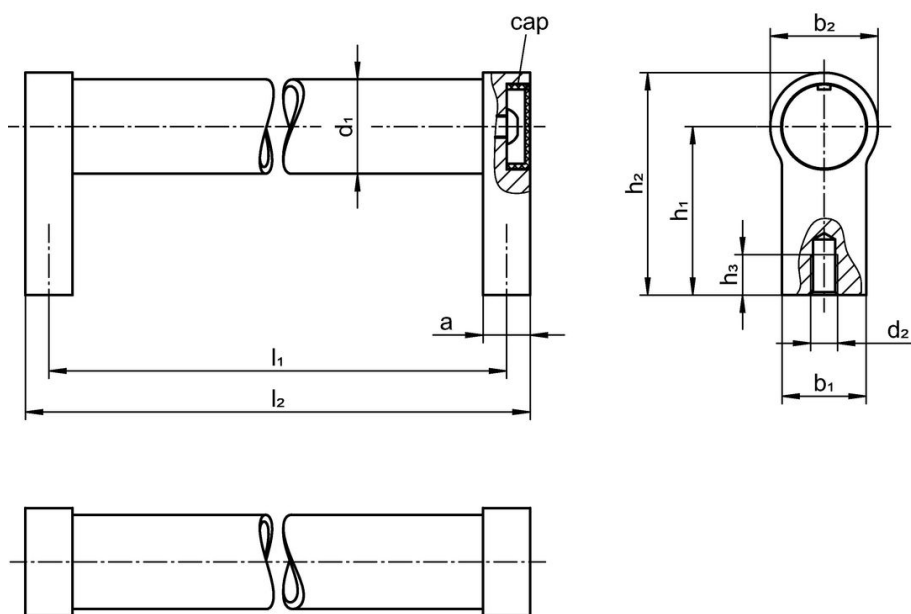
- Muovi, vaaleanharmaa

Lisätietoja

Huomioi

Erikoismalleja tilauksesta.

Piirustus



Tilaustiedot

d_1	l_1 $\pm 0,25$	a	b_1	Ulkomitat				l_2	[g]	Til.nro
				d_2	h_1	h_2	h_3 min.			
[mm]										
Hopea, RAL 9006										
28	350	14	25	M8	50	66	15	364	420	24321.0250

Vaatimuksenmukaisuus

RoHS-yhteensopiva

Täyttävät direktiivin 2011/65/EU ja direktiivin 2015/863 vaatimukset

Ei sisällä SVHC-aineita

Ei sisällä yli 0,1 % w/w SVHC-aineita - SVHC-luettelo 23.01.2024.

Ei sisällä Prop 65 aineita

Ei sisällä Prop 65 -aineita
<https://www.P65Warnings.ca.gov/>

Ei sisällä konfliktimineraaleja

Tämä tuote ei sisällä "konfliktimineraaleiksi" luokiteltuja aineita, kuten tantaalia, tinaa, kultaa tai volframia Kongon demokraattisesta tasavallasta tai sen naapurimaista."