

## Putkikahvat

### 24321.0095



#### Tuotekuvaus

Putkikahvoja käytetään esimerkiksi koneiden ovissa ja luukuissa. Näiden alumiinisten putkikahvojen tyypillisiä ominaisuuksia ovat ergonominen muotoilu, luja rakenne ja moderni tyyli. Tässä versiossa on viistot jalat.

#### Materiaali

##### Kahva

- Alumiini, eloksoitu

##### Handle shank

- Sinkkivalu, muovipinnoite, hopea RAL 9006, matta

##### Hattu

- Muovi, vaaleanharmaa

#### Asennus

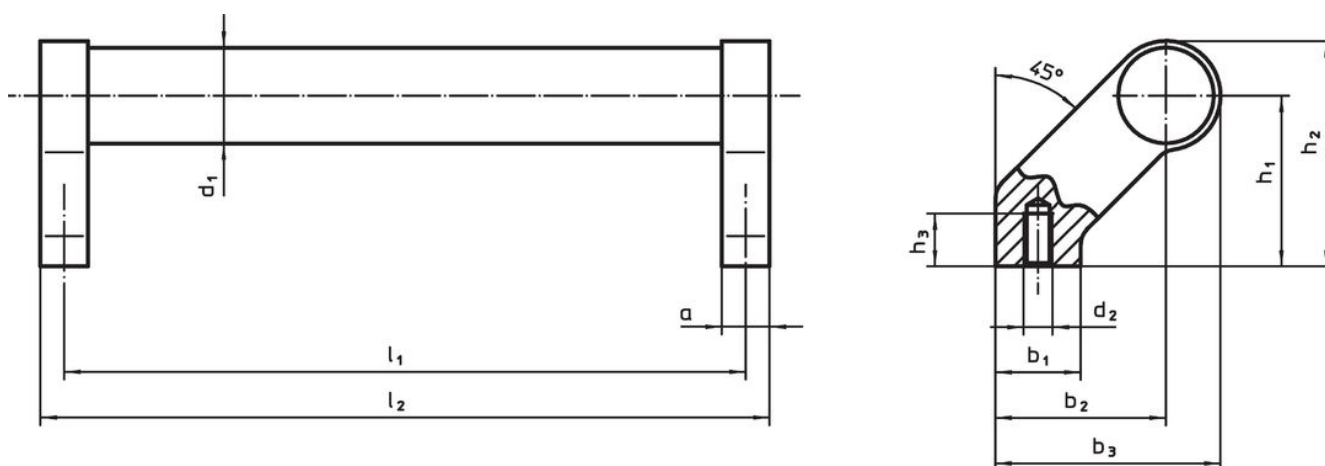
Asennus kääntöpuolelta.

#### Lisätietoja

#### Huomioi

Erikoismalleja tilauksesta.

#### Piirustus



#### Tilaustiedot

Ulkomitat											[g]	Til.nro	
d <sub>1</sub>	l <sub>1</sub> ±0,25	a	b <sub>1</sub>	b <sub>2</sub>	b <sub>3</sub>	d <sub>2</sub>	h <sub>1</sub>	h <sub>2</sub>	h <sub>3</sub> min.	l <sub>2</sub>			
Hopea													
30	600	17	27	51	68	M8	51	68	15	617	669	24321.0095	

#### Vaatimuksenmukaisuus

##### RoHS-yhteensopiva

Sisältää lyijyä - yhteensopiva poikkeusten 6a / 6b / 6c mukaisesti

##### Sisältää SVHC-aineita > 0,1 % w/w

Sisältää lyijyä - SVHC-luettelo 27.06.2024.

##### Sisältää Prop 65 aineita



Lyijylle altistuminen voi aiheuttaa syöpää ja lisääntymiselle haitallisia vaikutuksia.  
<https://www.P65Warnings.ca.gov/>

##### Ei sisällä konfliktimineraaleja

Tämä tuote ei sisällä "konfliktimineraaleiksi" luokiteltuja aineita, kuten tantaalia, tinaa, kultaa tai volframia Kongon demokraattisesta tasavallasta tai sen naapurimaista."