

Putkikahvat 24321.0045



Tuotekuvaus

Putkikahvoja käytetään esimerkiksi koneiden ovissa ja luukuissa. Näiden alumiinisten putkikahvojen tyypillisiä ominaisuuksia ovat ergonominen muotoilu, luja rakenne ja moderni tyyli. Tässä versiossa on viistot jalat.

Materiaali

Kahva

- Alumiini, eloksoitu

Handle shank

- Sinkkivalu, muovipinnoite, hopea RAL 9006, matta

Hattu

- Muovi, vaaleanharmaa

Asennus

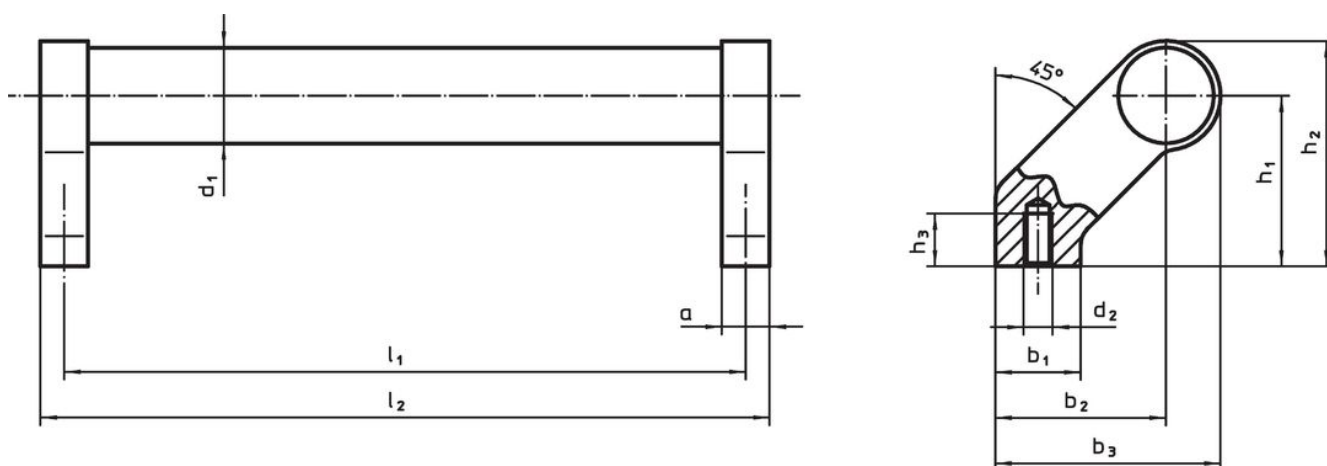
Asennus kääntöpuolelta.

Lisätietoja

Huomioi

Erikoismalleja tilauksesta.

Piirustus



Tilaustiedot

Ulkomitat											[g]	Til.nro		
d ₁	l ₁ ±0,25	a	b ₁	b ₂	b ₃	d ₂	h ₁	h ₂	h ₃ min.	l ₂				
Hopea														
28	300	14	25	50	66	M8	50	66	15	314	480	24321.0045		

Vaatimuksenmukaisuus

RoHS-yhteensopiva

Sisältää lyijyä - yhteensopiva poikkeusten 6a / 6b / 6c mukaisesti

Sisältää SVHC-aineita > 0,1 % w/w

Sisältää lyijyä - SVHC-luettelo 27.06.2024.

Sisältää Prop 65 aineita



Lyijylle altistuminen voi aiheuttaa syöpää ja lisääntymiselle haitallisia vaikutuksia.
<https://www.P65Warnings.ca.gov/>

Ei sisällä konfliktimineraaleja

Tämä tuote ei sisällä "konfliktimineraaleiksi" luokiteltuja aineita, kuten tantaalia, tinaa, kulta tai volframia Kongon demokraattisesta tasavallasta tai sen naapurimaista."