

Suorat kiinnitysraudat • pitkät

23700.0042

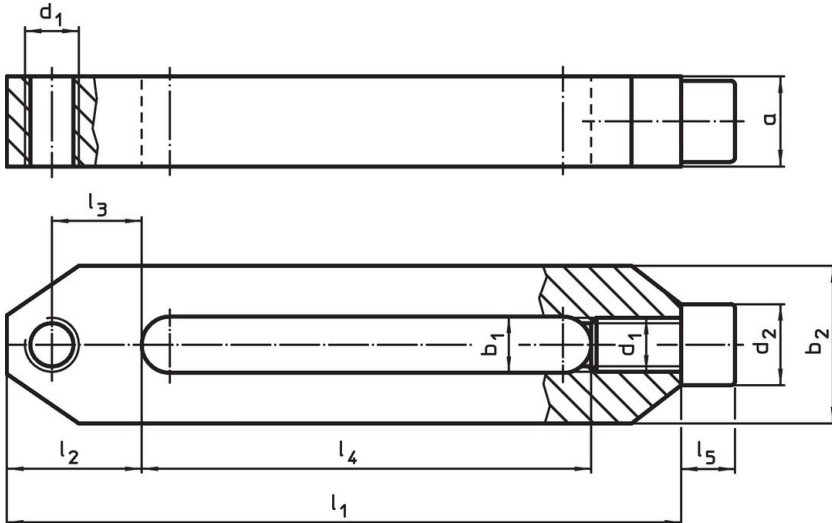


Tuotekuvaus

Materiaali

- Nuorrutusteräs, nuorrutettu, mustattu

Piirustus



Tilaustiedot

| Ulkomitat | | | | | | | | | | | [g] | Til.nro |
|----------------|----------------|----|----------------|------------------------|----------------|----------------|----------------|----------------|----------------|-----|------------|---------|
| b ₁ | l ₁ | a | b ₂ | d ₁ [mm] | l ₂ | l ₃ | l ₄ | l ₅ | d ₂ | | | |
| 12,5 | 156 | 20 | 35 | M12 | 30 | 20 | 106 | 12 | 18 | 601 | 23700.0042 | |

Sovellusesimerkki



Vaatimuksenmukaisuus

RoHS-yhteensopiva

Täyttävät direktiivin 2011/65/EU ja direktiivin 2015/863 vaatimukset

Ei sisällä SVHC-aineita

Ei sisällä yli 0,1 % w/w SVHC-aineita - SVHC-luettelo 23.01.2024.

Ei sisällä Prop 65 aineita

Ei sisällä Prop 65 -aineita

<https://www.P65Warnings.ca.gov/>

Ei sisällä konfliktimineraaleja

Tämä tuote ei sisällä "konfliktimineraaleiksi" luokiteltuja aineita, kuten tantaalia, tinaa, kultaa tai volframia Kongon demokraattisesta tasavallasta tai sen naapurimaista."