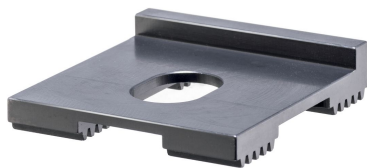


## Vastelevyt kiilakiinnityssegmenttejä varten • kiinnityskiskoille

23250.0541



## Tuotekuvaus

Vastelevy asennetaan, kun vain kiilakiinnityssegmentin toinen puoli kiinnitetään. Kiilakiinnityssegmentin toinen reuna on vastelevyn reunalla ja siten kiinnitetty..

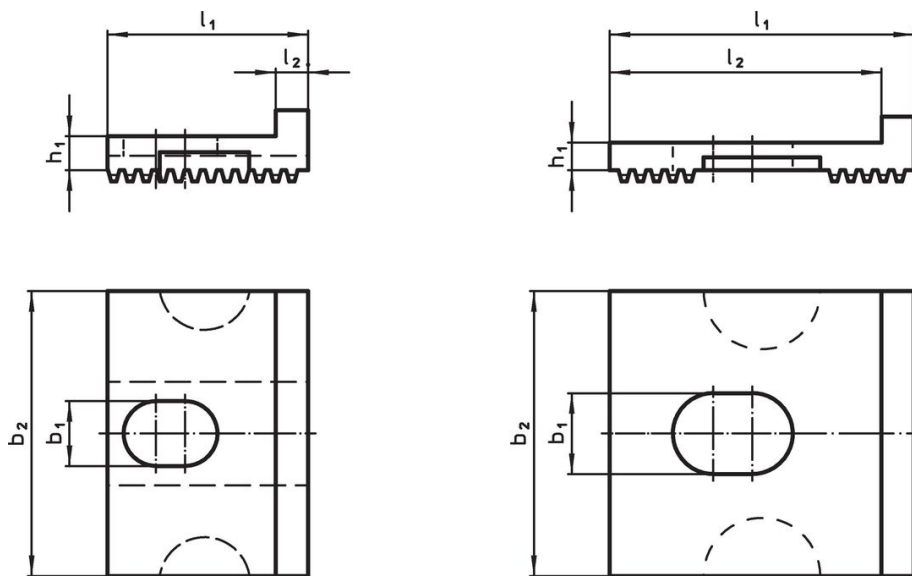
## Materiaali

- Työkaluteräs, karkaistu

## Asennus

Vastelevy asennetaan kiinnityskiskon ja kiilakiinnityssegmentin väliin.

## Piirustus



kuva 1

kuva 2

## Tilaustiedot

l <sub>1</sub>	l <sub>2</sub>	Ulkomitat			kiilakiinnittimille	[g]	Til.nro
		b <sub>1</sub>	b <sub>2</sub>	h <sub>1</sub>			
[mm]							
<b>Kuva 2</b>							
47	42	12,5	44	4,4	23250.0510 - .0515	60	23250.0541

## Vaatumuksenmukaisuus

## RoHS-yhteensopiva

Täyttävät direktiivin 2011/65/EU ja direktiivin 2015/863 vaatimukset

## Ei sisällä SVHC-aineita

Ei sisällä yli 0,1 % w/w SVHC-aineita - SVHC-luettelo 23.01.2024.

## Ei sisällä Prop 65 aineita

Ei sisällä Prop 65 -aineita  
<https://www.P65Warnings.ca.gov/>

## Ei sisällä konfliktimineraaleja

Tämä tuote ei sisällä "konfliktimineraaleiksi" luokiteltuja aineita, kuten tantaalia, tinaa, kultaa tai volframia Kongon demokraattisesta tasavallasta tai sen naapurimaista."