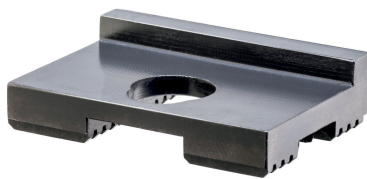


Vastelevyt kiilakiinnityssegmenttejä varten • kiinnityskiskoille

23250.0540



Tuotekuvaus

Vastelevy asennetaan, kun vain kiilakiinnityssegmentin toinen puoli kiinnitetään. Kiilakiinnityssegmentin toinen reuna on vastelevyn reunalla ja siten kiinnitetty..

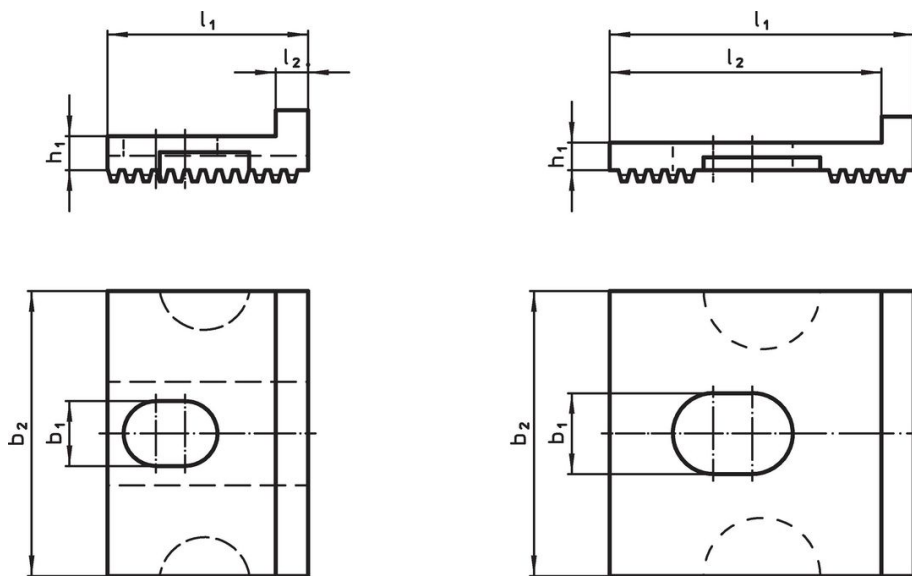
Materiaali

- Työkaluteräs, karkaistu

Asennus

Vastelevy asennetaan kiinnityskiskon ja kiilakiinnityssegmentin väliin.

Piirustus



kuva 1

kuva 2

Tilaustiedot

Ulkomitat					kiilakiinnittimille		Til.nro
l_1	l_2	b_1	b_2	h_1		[g]	
Kuva 1							
31	5	10	44	6,4	23250.0501 - .0503	61	23250.0540

Vaatumuksenmukaisuus

RoHS-yhteensopiva

Täyttävät direktiivin 2011/65/EU ja direktiivin 2015/863 vaatimukset

Ei sisällä SVHC-aineita

Ei sisällä yli 0,1 % w/w SVHC-aineita - SVHC-luettelo 23.01.2024.

Ei sisällä Prop 65 aineita

Ei sisällä Prop 65 -aineita
<https://www.P65Warnings.ca.gov/>

Ei sisällä konfliktimineraaleja

Tämä tuote ei sisällä "konfliktimineraaleiksi" luokiteltuja aineita, kuten tantaalia, tinaa, kultaa tai volframia Kongon demokraattisesta tasavallasta tai sen naapurimaista."