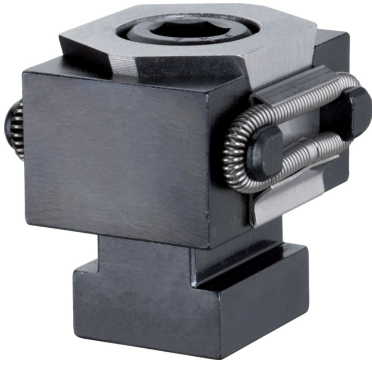


## Kiilakiinnittimet • sileä / karhennettu, M12

23250.0512



### Tuotekuvaus

Kiristysruuvia kierrettäessä molemmat kiinnitysleuat liikkuvat ulospäin ja painavat työkappaleet kiinteää vastetta vasten. Liikematka, koko M8 = +/-0,5 mm, M12 = +/-1 mm.

### Materiaali

#### Holkki

- Työkaluteräs, karkaistu, kirkas

#### Ruuvi

- Nuorrutusteräs, nuorrutettu, lujuusluokka 12.9

#### Jousi

- Jousiteräslanka

#### Kiinnitysleuat

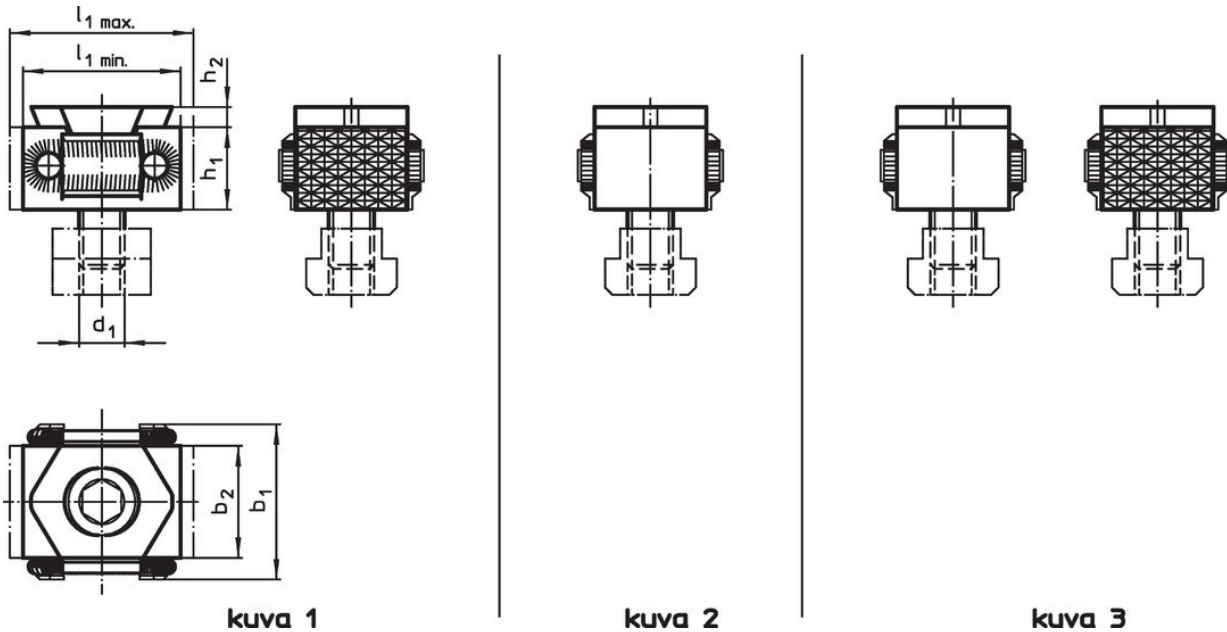
- Työkaluteräs, karkaistu, hiottu ja mustattu

### Lisätietoja

#### Lisää tuotteita

- Kiilakiinnittimet

### Piirustus



### Tilaustiedot

d <sub>1</sub>	l <sub>1</sub> min.	l <sub>1</sub> max.	Ulkomitat					Til.nro
			b <sub>1</sub>	b <sub>2</sub>	h <sub>1</sub>	h <sub>2</sub>		
[mm]								[g]
Kiinnitysleuka, sileä ja karhennettu – Kuva 3								
M12	42	49	41	30	22	4	290	23250.0512

## Vaatimuksenmukaisuus

### RoHS-yhteensopiva

Täyttävät direktiivin 2011/65/EU ja direktiivin 2015/863 vaatimukset.

### Ei sisällä SVHC-aineita

Ei sisällä yli 0,1 % w/w SVHC-aineita - SVHC-luettelo 27.06.2024.

### Ei sisällä Prop 65 aineita

Ei sisällä Proposition 65 -aineita.  
<https://www.P65Warnings.ca.gov/>

### Ei sisällä konfliktimineraaleja

Tämä tuote ei sisällä "konfliktimineraaleiksi" luokiteltuja aineita, kuten tantaalia, tinaa, kultaa tai volframia Kongon demokraattisesta tasavallasta tai sen naapurimaista."