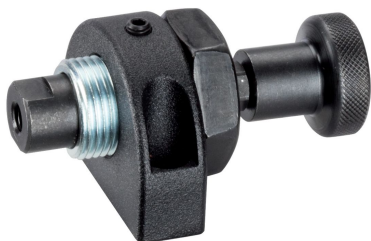


## Paininnastat • tapilla, pyörähtäminen estetty

23230.0514



### Tuotekuvaus

Paininnasta soveltuu työkappaleiden tai komponenttien paikoitukseen kokoonpanossa tai koneistuksessa.

Painimet omalla profiililla tai muodolla voidaan liittää sisäkierre malleihin.

### Materiaali

#### Tappi

- Teräs, karkaistu, mustattu

#### Runko

- Teräs, galvanoitu

#### Pallopäinen ruuvi

- Teräs, mustattu, messinkitapilla

#### Asennuslohko

- Sinkkipainevalu, päällystetty muovilla, musta

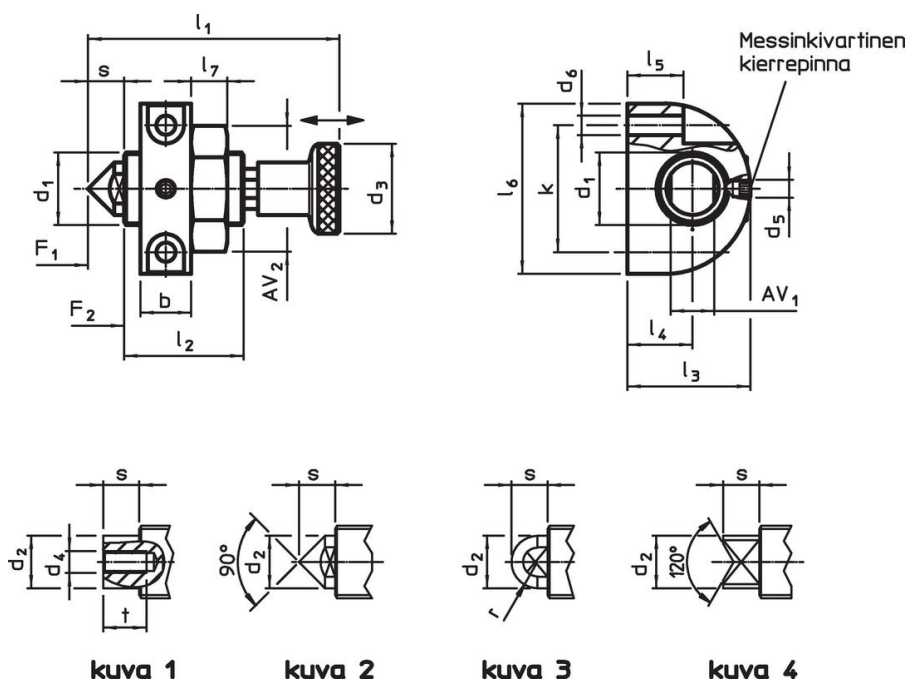
#### Nuppi

- Teräs, mustattu

#### Lukitusmutteri

- Teräs, mustattu

### Piirustus



### Tilaustiedot

Ulkomitat														Isku s	AV		Jousivoima <sup>1)</sup>		max. [°C]	[g]	Til.nro			
d <sub>1</sub>	d <sub>2</sub>	d <sub>3</sub>	d <sub>4</sub>	d <sub>5</sub>	d <sub>6</sub>	l <sub>1</sub>	l <sub>2</sub>	l <sub>3</sub>	l <sub>4</sub>	l <sub>5</sub>	l <sub>6</sub>	l <sub>7</sub>	t min.		b	k	AV <sub>1</sub>	AV <sub>2</sub>				F <sub>1</sub>	F <sub>2</sub>	[N]
M20 x 1,5	14,5	25	M6	M5	5,3	69,5	33	34	18	15,5	47	10	12	14	35	10	12	30	40	130	100	213	23230.0514	

#### Sisäkierreellä – Kuva 1

<sup>1)</sup> Tilastollinen keskiarvo

## Sovellusesimerkki



## Vaatimuksenmukaisuus

### RoHS-yhteensopiva

Sisältää lyijyä - yhteensopiva poikkeusten 6a / 6b / 6c mukaisesti

### Sisältää SVHC-aineita > 0,1 % w/w

Sisältää lyijyä - SVHC-luettelo 27.06.2024.

### Sisältää Prop 65 aineita



Lyijylle altistuminen voi aiheuttaa syöpää ja lisääntymiselle haitallisia vaikutuksia.  
<https://www.P65Warnings.ca.gov/>

### Ei sisällä konfliktimineraaleja

Tämä tuote ei sisällä "konfliktimineraaleiksi" luokiteltuja aineita, kuten tantaalia, tinaa, kultaa tai volframia Kongon demokraattisesta tasavallasta tai sen naapurimaista."