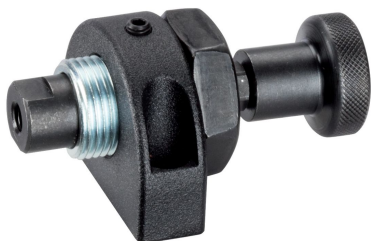


Paininnastat • tapilla, pyörähtäminen estetty

23230.0512



Tuotekuvaus

Paininnasta soveltuu työkappaleiden tai komponenttien paikoitukseen kokoonpanossa tai koneistuksessa.
Painimet omalla profiililla tai muodolla voidaan liittää sisäkierre malleihin.

Materiaali

Tappi

- Teräs, karkaistu, mustattu

Runko

- Teräs, galvanoitu

Pallopäinen ruuvi

- Teräs, mustattu, messinkitapilla

Asennuslohko

- Sinkkipainevalu, päällystetty muovilla, musta

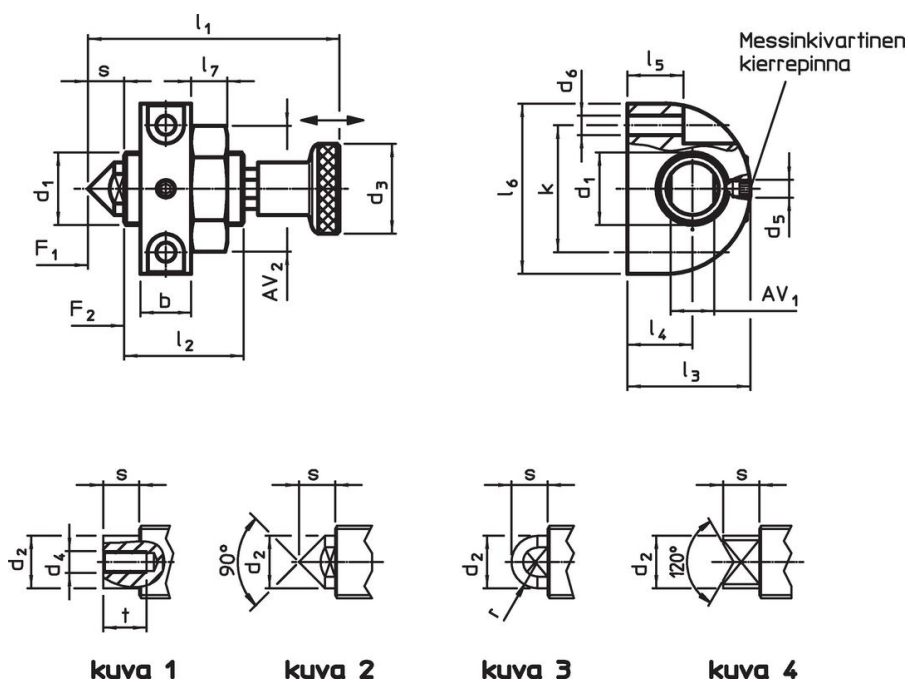
Nuppi

- Teräs, mustattu

Lukitusmutteri

- Teräs, mustattu

Piirustus

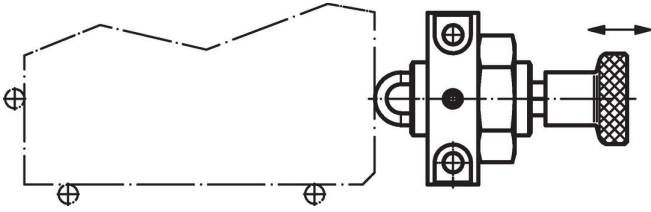


Tilaustiedot

Ulkomitat														Isku s	AV		Jousivoima ¹⁾		max.	[g]	Til.nro		
d ₁	d ₂	d ₃	d ₄	d ₅	d ₆	l ₁	l ₂	l ₃	l ₄	l ₅	l ₆	l ₇	t		b	k	AV ₁	AV ₂				F ₁	F ₂
[mm]														[mm]	[mm]		[N]		[°C]	[g]			
Sisäkiertheellä – Kuva 1																							
M16 x 1,5	12	21	M5	M5	5,3	56	27	34	18	15,5	47	8	10	14	35	8	10	24	25	71	100	153	23230.0512

¹⁾ Tilastollinen keskiarvo

Sovellusesimerkki



Vaatimuksenmukaisuus

RoHS-yhteensopiva

Sisältää lyijyä - yhteensopiva poikkeusten 6a / 6b / 6c mukaisesti

Sisältää SVHC-aineita > 0,1 % w/w

Sisältää lyijyä - SVHC-luettelo 27.06.2024.

Sisältää Prop 65 aineita



Lyijylle altistuminen voi aiheuttaa syöpää ja lisääntymiselle haitallisia vaikutuksia.

<https://www.P65Warnings.ca.gov/>

Ei sisällä konfliktimineraaleja

Tämä tuote ei sisällä "konfliktimineraaleiksi" luokiteltuja aineita, kuten tantaalia, tinaa, kultaa tai volframia Kongon demokraattisesta tasavallasta tai sen naapurimaista."