

Kiinnitysraudat • porrastetut

23160.0117



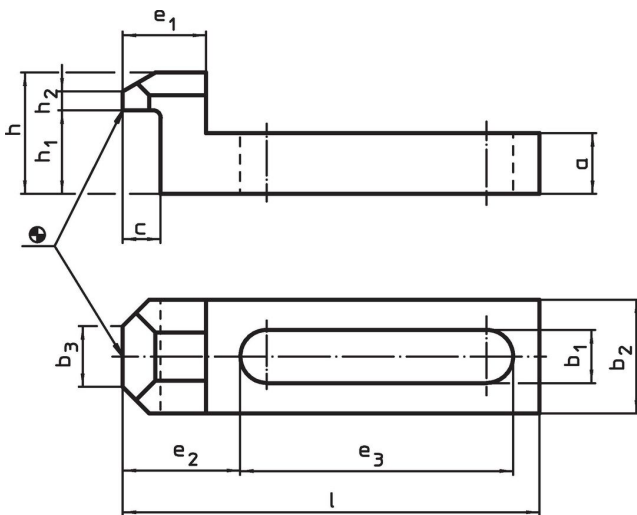
Tuotekuvaus

Tämä standardin DIN 6314 B mukainen kiinnitin (kiinnityskynsi) on olaketyyppinen (porrastettu), ja sitä käytetään pääasiassa työkappaleiden mekaaniseen kiinnitykseen.

Materiaali

- Nuorrutusteräs, nuorrutettu, mustattu

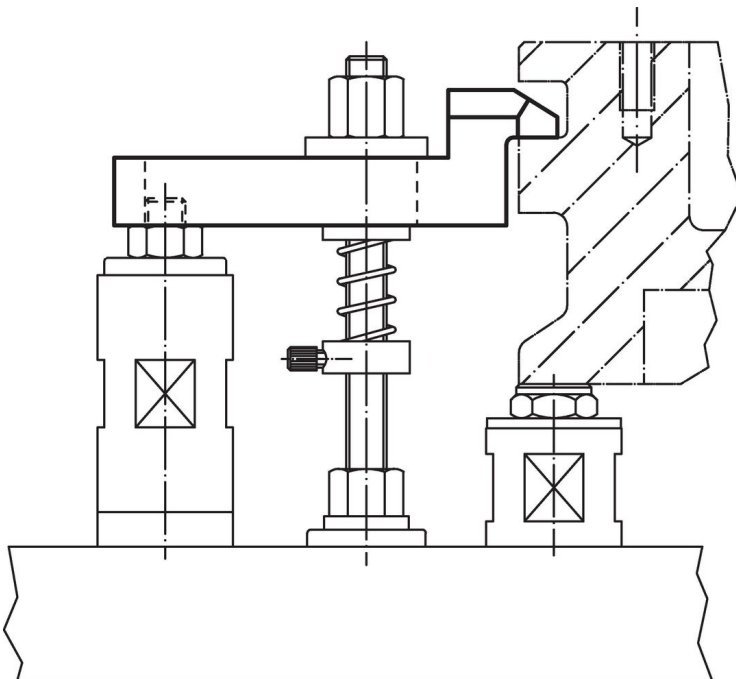
Piirustus



Tilastiedot

Nimellismitta b ₁ [mm]	l	a	b ₂	b ₃	c	Ulkomitat			h	h ₁	h ₂	Ruuveille		Til.nro	
						e ₁	e ₂	e ₃				[mm]	[tuuma]		[g]
17	145	20	40	20	14	29	38,5	99	40	28	6	M16	5/8	685	23160.0117

Sovellusesimerkki



Vaatimuksenmukaisuus

RoHS-yhteensopiva

Täyttävät direktiivin 2011/65/EU ja direktiivin 2015/863 vaatimukset

Ei sisällä SVHC-aineita

Ei sisällä yli 0,1 % w/w SVHC-aineita - SVHC-luettelo 23.01.2024.

Ei sisällä Prop 65 aineita

Ei sisällä Prop 65 -aineita
<https://www.P65Warnings.ca.gov/>

Ei sisällä konfliktimineraaleja

Tämä tuote ei sisällä "konfliktimineraaleiksi" luokiteltuja aineita, kuten tantaalia, tinaa, kultaa tai volframia Kongon demokraattisesta tasavallasta tai sen naapurimaista."