

Kiinnitysraudat • porrastetut  
23160.0113



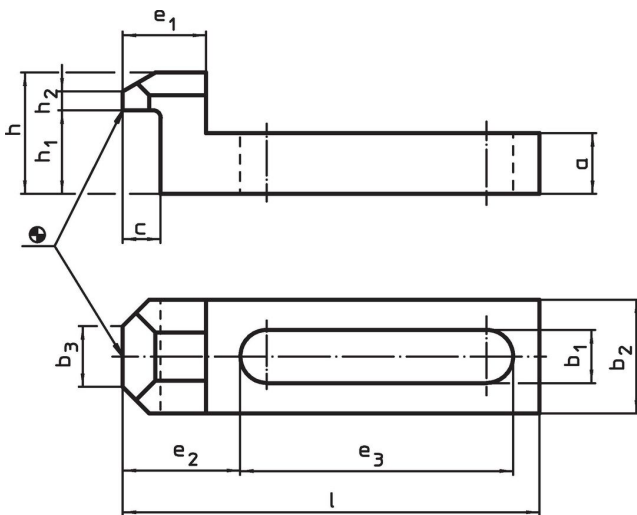
Tuotekuvaus

Tämä standardin DIN 6314 B mukainen kiinnitin (kiinnityskynsi) on olaketyyppinen (porrastettu), ja sitä käytetään pääasiassa työkappaleiden mekaaniseen kiinnitykseen.

Materiaali

- Nuorrutusteräs, nuorrutettu, mustattu

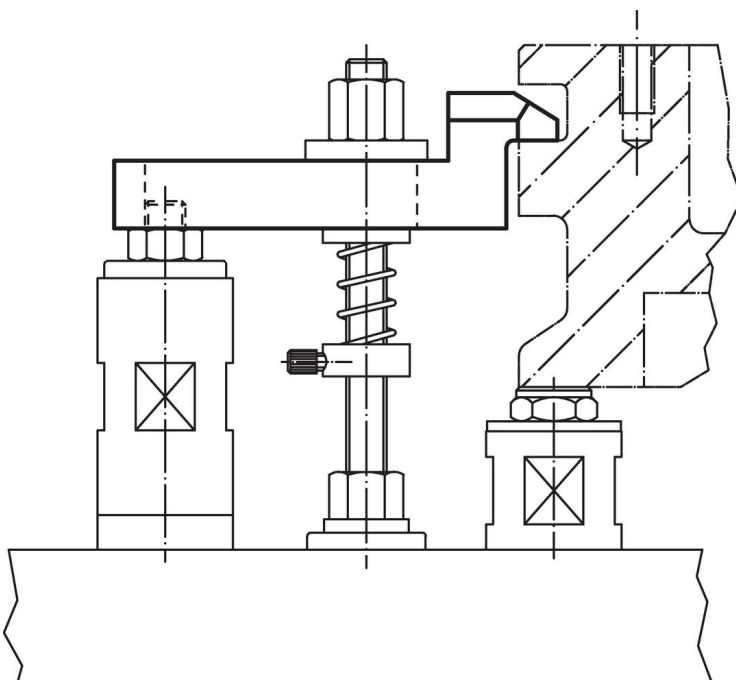
Piirustus



Tilastiedot

Nimellismitta b <sub>1</sub> [mm]	l	a	b <sub>2</sub>	b <sub>3</sub>	c	Ulkomitat			h	h <sub>1</sub>	h <sub>2</sub>	Ruuveille		Til.nro	
						e <sub>1</sub>	e <sub>2</sub>	e <sub>3</sub>				[mm]	[tuuma]		[g]
13	115	16	30	15	12	24	32,5	75	32	23	5	M12	1/2	325	23160.0113

Sovellusesimerkki



## Vaatimuksenmukaisuus

### RoHS-yhteensopiva

Täyttävät direktiivin 2011/65/EU ja direktiivin 2015/863 vaatimukset

### Ei sisällä SVHC-aineita

Ei sisällä yli 0,1 % w/w SVHC-aineita - SVHC-luettelo 23.01.2024.

### Ei sisällä Prop 65 aineita

Ei sisällä Prop 65 -aineita  
<https://www.P65Warnings.ca.gov/>

### Ei sisällä konfliktimineraaleja

Tämä tuote ei sisällä "konfliktimineraaleiksi" luokiteltuja aineita, kuten tantaalia, tinaa, kultaa tai volframia Kongon demokraattisesta tasavallasta tai sen naapurimaista."