

Kiinnitysraudat • porrastetut  
23160.0107



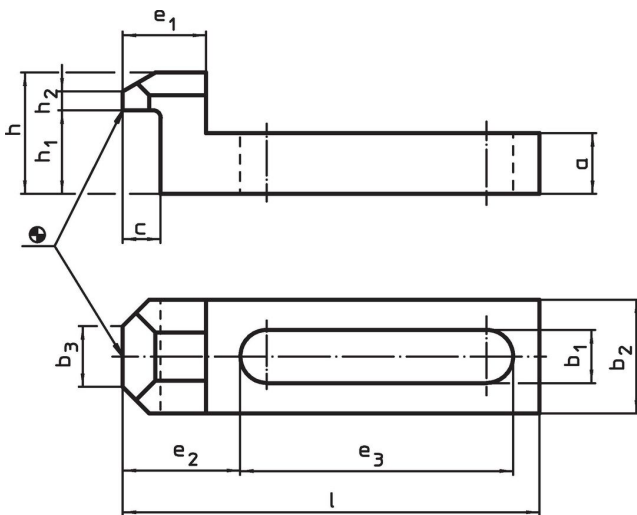
Tuotekuvaus

Tämä standardin DIN 6314 B mukainen kiinnitin (kiinnityskynsi) on olaketyyppinen (porrastettu), ja sitä käytetään pääasiassa työkalupaleiden mekaaniseen kiinnitykseen.

Materiaali

- Nuorrutusteräs, nuorrutettu, mustattu

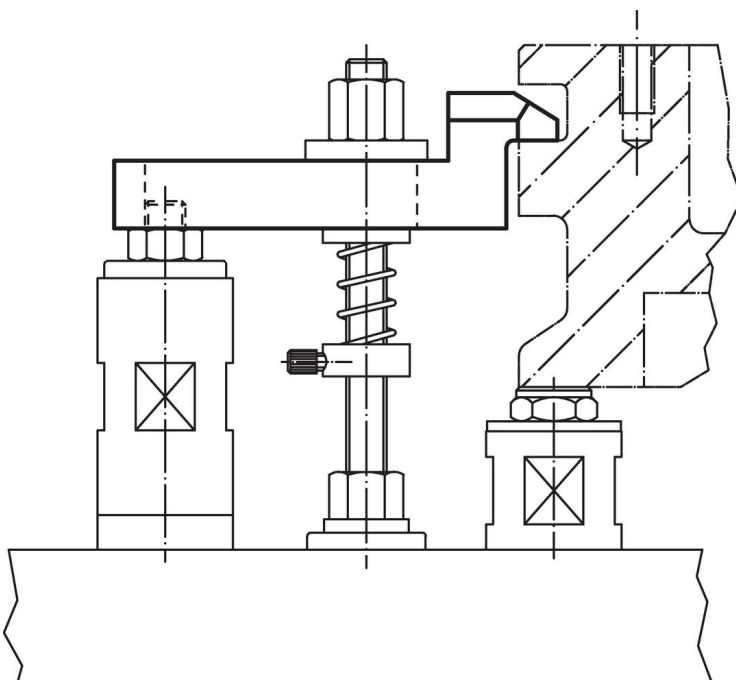
Piirustus



Tilastiedot

Nimellismitta b <sub>1</sub> [mm]	Ulkomitat											Ruuveille		Til.nro	
	l	a	b <sub>2</sub>	b <sub>3</sub>	c	e <sub>1</sub>	e <sub>2</sub>	e <sub>3</sub>	h	h <sub>1</sub>	h <sub>2</sub>	[mm]	[tuuma]		[g]
6,6	55	8	15	8	5	11	15,5	36	16	11	2	M6	1/4	39	23160.0107

Sovellusesimerkki



## Vaatimuksenmukaisuus

### RoHS-yhteensopiva

Täyttävät direktiivin 2011/65/EU ja direktiivin 2015/863 vaatimukset.

### Ei sisällä SVHC-aineita

Ei sisällä yli 0,1 % w/w SVHC-aineita - SVHC-luettelo 27.06.2024.

### Ei sisällä Prop 65 aineita

Ei sisällä Proposition 65 -aineita.  
<https://www.P65Warnings.ca.gov/>

### Ei sisällä konfliktimineraaleja

Tämä tuote ei sisällä "konfliktimineraaleiksi" luokiteltuja aineita, kuten tantaalia, tinaa, kultaa tai volframia Kongon demokraattisesta tasavallasta tai sen naapurimaista."