

## Silmäruuvit • DIN 444, muoto B

22980.0416



## Tuotekuvaus

Silmäruuvi, vastaava kuin DIN 444, mutta teräs korkeampaa lujuusluokkaa 8.8. Ruostumattomalla teräksellä A2-50 vetolujuus min. 500 N/mm<sup>2</sup>.

## Materiaali

- Ruostumaton teräs 1.4301

## Lisätietoja

## Huomioi

Erikoismalleja tilauksesta.

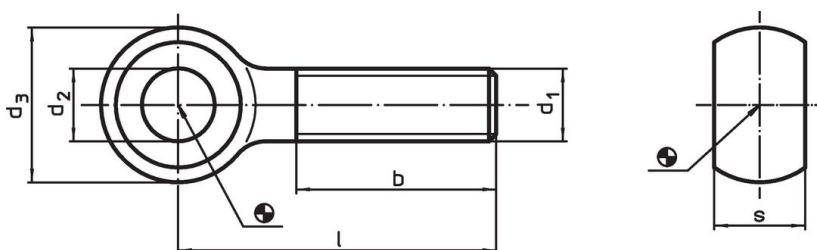
## Viittaukset

Kiristysmomentit katso liite - Tekniset tiedot -

## Lisää tuotteita

- Silmäruuvit, DIN 444, muoto B, lujuusluokka 8.8, tarkkuusmalli

## Piirustus



## Tilaustiedot

Ulkomitat							[g]	Til.nro
d <sub>1</sub>	l	d <sub>2</sub> H9	d <sub>3</sub>	b	s			
[mm]								
Ruostumaton teräs								
M6	50	6	14	18	7	14	22980.0416	

## Vaatimuksenmukaisuus

## RoHS-yhteensopiva

Täyttävät direktiivin 2011/65/EU ja direktiivin 2015/863 vaatimukset.

## Ei sisällä SVHC-aineita

Ei sisällä yli 0,1 % w/w SVHC-aineita - SVHC-luettelo 27.06.2024.

## Ei sisällä Prop 65 aineita

Ei sisällä Proposition 65 -aineita.  
<https://www.P65Warnings.ca.gov/>

## Ei sisällä konfliktimineraaleja

Tämä tuote ei sisällä "konfliktimineraaleiksi" luokiteltuja aineita, kuten tantaalia, tinaa, kultaa tai volframia Kongon demokraattisesta tasavallasta tai sen naapurimaista."