

Silmäruuvit • DIN 444, muoto B

22980.0414



Tuotekuvaus

Silmäruuvi, vastaava kuin DIN 444, mutta teräs korkeampaa lujuusluokkaa 8.8. Ruostumattomalla teräksellä A2-50 vetolujuus min. 500 N/mm².

Materiaali

- Ruostumaton teräs 1.4301

Lisätietoja

Huomioi

Erikoismalleja tilauksesta.

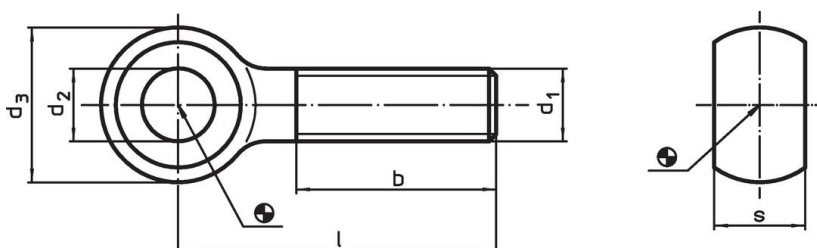
Viittaukset

Kiristysmomentit katso liite - Tekniset tiedot -

Lisää tuotteita

- Silmäruuvit, DIN 444, muoto B, lujuusluokka 8.8, tarkkuusmalli

Piirustus



Tilaustiedot

Ulkomitat							Til.nro
d ₁	l	d ₂ H9	d ₃	b	s	[g]	
[mm]							
Ruostumaton teräs							
M6	40	6	14	18	7	11	22980.0414

Vaatumuksenmukaisuus

RoHS-yhteensopiva

Täyttävät direktiivin 2011/65/EU ja direktiivin 2015/863 vaatimukset

Ei sisällä SVHC-aineita

Ei sisällä yli 0,1 % w/w SVHC-aineita - SVHC-luettelo 23.01.2024.

Ei sisällä Prop 65 aineita

Ei sisällä Prop 65 -aineita
<https://www.P65Warnings.ca.gov/>

Ei sisällä konfliktimineraaleja

Tämä tuote ei sisällä "konfliktimineraaleiksi" luokiteltuja aineita, kuten tantaalia, tinaa, kultaa tai volframia Kongon demokraattisesta tasavallasta tai sen naapurimaista."