

Silmäruuvit • DIN 444, muoto B

22980.0332



Tuotekuvaus

Silmäruuvi, vastaava kuin DIN 444, mutta teräs korkeampaa lujuusluokkaa 8.8. Ruostumattomalla teräksellä A2-50 vetolujuus min. 500 N/mm².

Materiaali

- Nuorrutusteräs, nuorrutettu, lujuusluokka 8.8, musta

Lisätietoja

Huomioi

Erikoismalleja tilauksesta.

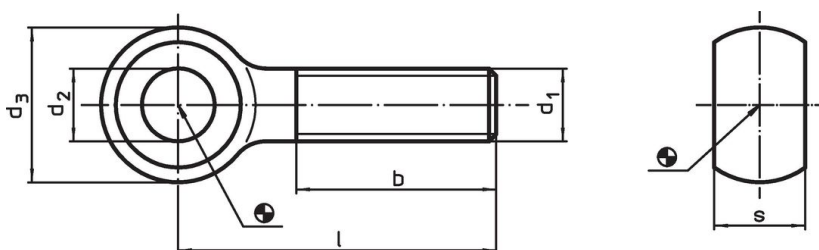
Viittaukset

Kiristysmomentit katso liite - Tekniset tiedot -


Lisää tuotteita

- Silmäruuvit, DIN 444, muoto B, lujuusluokka 8.8, tarkkuusmalli

Piirustus



Tilaustiedot

d ₁	l	Ulkomitat d ₂ H9 [mm]	d ₃	b	s	 [g]	Til.nro
M20	200	18	40	52	22	562	22980.0332

Vaatumuksenmukaisuus

RoHS-yhteensopiva

Täyttävät direktiivin 2011/65/EU ja direktiivin 2015/863 vaatimukset.

Ei sisällä SVHC-aineita

Ei sisällä yli 0,1 % w/w SVHC-aineita - SVHC-luettelo 27.06.2024.

Ei sisällä Prop 65 aineita

Ei sisällä Proposition 65 -aineita.
<https://www.P65Warnings.ca.gov/>

Ei sisällä konfliktimineraaleja

Tämä tuote ei sisällä "konfliktimineraaleiksi" luokiteltuja aineita, kuten tantaalia, tinaa, kulta tai volframia Kongon demokraattisesta tasavallasta tai sen naapurimaista."