

## Silmäruuvit • DIN 444, muoto B

22980.0302



## Tuotekuvaus

Silmäruuvi, vastaava kuin DIN 444, mutta teräs korkeampaa lujuusluokkaa 8.8. Ruostumattomalla teräksellä A2-50 vetolujuus min. 500 N/mm<sup>2</sup>.

## Materiaali

- Nuorrutusteräs, nuorrutettu, lujuusluokka 8.8, musta

## Lisätietoja

## Huomioi

Erikoismalleja tilauksesta.

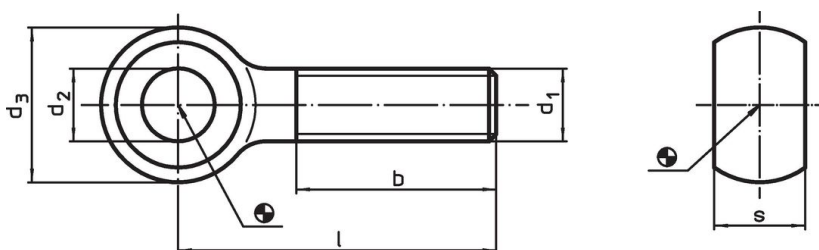
## Viittaukset

Kiristysmomentit katso liite - Tekniset tiedot -


## Lisää tuotteita

- Silmäruuvit, DIN 444, muoto B, lujuusluokka 8.8, tarkkuusmalli

## Piirustus



## Tilaustiedot

| d <sub>1</sub> | l   | Ulkomitat<br>d <sub>2</sub><br>H9<br>[mm] | d <sub>3</sub> | b  | s  | <br>[g] | Til.nro    |
|----------------|-----|---|----------------|----|----|--|------------|
| M16            | 120 | 16  | 32             | 38 | 17 | 220  | 22980.0302 |

## Vaatimuksenmukaisuus

## RoHS-yhteensopiva

Täyttävät direktiivin 2011/65/EU ja direktiivin 2015/863 vaatimukset

## Ei sisällä SVHC-aineita

Ei sisällä yli 0,1 % w/w SVHC-aineita - SVHC-luettelo 23.01.2024.

## Ei sisällä Prop 65 aineita

Ei sisällä Prop 65 -aineita  
<https://www.P65Warnings.ca.gov/>

## Ei sisällä konfliktimineraaleja

Tämä tuote ei sisällä "konfliktimineraaleiksi" luokiteltuja aineita, kuten tantaalia, tinaa, kulta tai volframia Kongon demokraattisesta tasavallasta tai sen naapurimaista."