

Paininruuvit • muovitapilla

22760.0725



Tuotekuvaus

Käytetään lukitsemiseen ja kiinnittämiseen silloin kun työkappaleissa ei sallita jälkiä tai vaurioita.

Materiaali

Tappi

- Kestomuovi (POM), valkoinen

Ruuvi

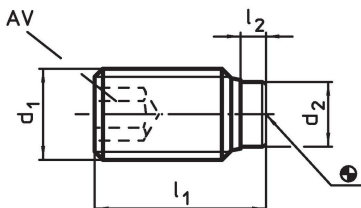
- Ruostumaton teräs 1.4305

Lisätietoja



Lisää tuotteita

- Paininruuvit, messinkitapilla

Piirustus



Tilaustiedot

Ulkomitat				AV	min.  max.			Til.nro
d ₁	l ₁ ~ [mm]	l ₂ ~	d ₂	[mm]	[°C]	[g]		
Ruostumaton teräs								
M12	42,1	2,1	8	6	-30	80	23	22760.0725

Vaatumuksenmukaisuus

RoHS-yhteensopiva

Täyttävät direktiivin 2011/65/EU ja direktiivin 2015/863 vaatimukset.

Ei sisällä SVHC-aineita

Ei sisällä yli 0,1 % w/w SVHC-aineita - SVHC-luettelo 27.06.2024.

Ei sisällä Prop 65 aineita

Ei sisällä Proposition 65 -aineita.

<https://www.P65Warnings.ca.gov/>

Ei sisällä konfliktimineraaleja

Tämä tuote ei sisällä "konfliktimineraaleiksi" luokiteltuja aineita, kuten tantaalia, tinaa, kultaa tai volframia Kongon demokraattisesta tasavallasta tai sen naapurimaista."