

Paininruuvit • muovitapilla

22760.0724



Tuotekuvaus

Käytetään lukitsemiseen ja kiinnittämiseen silloin kun työkappaleissa ei sallita jälkiä tai vaurioita.

Materiaali

Tappi

- Kestomuovi (POM), valkoinen

Ruuvi

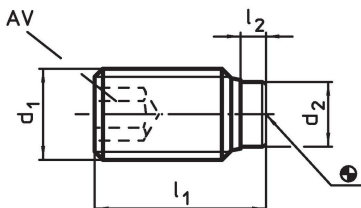
- Ruostumaton teräs 1.4305

Lisätietoja

Lisää tuotteita

- Paininruuvit, messinkitapilla

Piirustus



Tilaustiedot

| Ulkomitat | | | | AV | min. max. | | [g] | Til.nro |
|-------------------|-----------------------------|---------------------|----------------|------|------------|----|-----|------------|
| d ₁ | l ₁ ~ [mm] | l ₂ ~ | d ₂ | [mm] | [°C] | | | |
| Ruostumaton teräs | | | | | | | | |
| M12 | 34,1 | 2,1 | 8 | 6 | -30 | 80 | 18 | 22760.0724 |

Vaatimuksenmukaisuus

RoHS-yhteensopiva

Täyttävät direktiivin 2011/65/EU ja direktiivin 2015/863 vaatimukset

Ei sisällä SVHC-aineita

Ei sisällä yli 0,1 % w/w SVHC-aineita - SVHC-luettelo 23.01.2024.

Ei sisällä Prop 65 aineita

Ei sisällä Prop 65 -aineita
<https://www.P65Warnings.ca.gov/>

Ei sisällä konfliktimineraaleja

Tämä tuote ei sisällä "konfliktimineraaleiksi" luokiteltuja aineita, kuten tantaalia, tinaa, kultaa tai volframia Kongon demokraattisesta tasavallasta tai sen naapurimaista."