

## Paininruuvit • muovitapilla

22760.0646



## Tuotekuvaus

Käytetään lukitsemiseen ja kiinnittämiseen silloin kun työkaluissa ei sallita jälkiä tai vaurioita.

## Materiaali

## Tappi

- Kestomuovi (POM), valkoinen

## Ruuvi

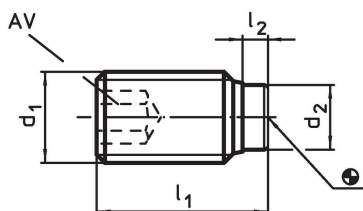
- Ruostumaton teräs 1.4305

## Lisätietoja

## Lisää tuotteita

- Paininruuvit, messinkitapilla

## Piirustus



## Tilaustiedot

d <sub>1</sub>	Ulkomitat			AV	min.	max.	[g]	Til.nro
	l <sub>1</sub>	l <sub>2</sub>	d <sub>2</sub>					
	[mm]	[mm]	[mm]	[mm]	[°C]			
Ruostumaton teräs								
M4	17	1	2	2	-30	80	1,1	22760.0646

## Vaatumuksenmukaisuus

## RoHS-yhteensopiva

Täyttävät direktiivin 2011/65/EU ja direktiivin 2015/863 vaatimukset

## Ei sisällä SVHC-aineita

Ei sisällä yli 0,1 % w/w SVHC-aineita - SVHC-luettelo 23.01.2024.

## Ei sisällä Prop 65 aineita

Ei sisällä Prop 65 -aineita

<https://www.P65Warnings.ca.gov/>

## Ei sisällä konfliktimineraaleja

Tämä tuote ei sisällä "konfliktimineraaleiksi" luokiteltuja aineita, kuten tantaalia, tinaa, kultaa tai volframia Kongon demokraattisesta tasavallasta tai sen naapurimaista."