

## Paininruuvit • muovitapilla

22760.0638



## Tuotekuvaus

Käytetään lukitsemiseen ja kiinnittämiseen silloin kun työkappaleissa ei sallita jälkiä tai vaurioita.

## Materiaali

## Tappi

- Kestomuovi (POM), valkoinen

## Ruuvi

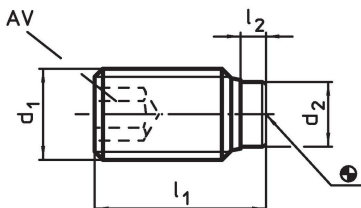
- Ruostumaton teräs 1.4305

## Lisätietoja



## Lisää tuotteita

- Paininruuvit, messinkitapilla

## Piirustus



## Tilaustiedot

Ulkomitat				AV	min.  max.			Til.nro
d <sub>1</sub>	l <sub>1</sub>	l <sub>2</sub>	d <sub>2</sub>	[mm]	[°C]		[g]	
Ruostumaton teräs								
M3	10,8	0,8	1,5	1,5	-30	80	0,4	22760.0638

## Vaatimuksenmukaisuus

## RoHS-yhteensopiva

Täyttävät direktiivin 2011/65/EU ja direktiivin 2015/863 vaatimukset

## Ei sisällä SVHC-aineita

Ei sisällä yli 0,1 % w/w SVHC-aineita - SVHC-luettelo 23.01.2024.

## Ei sisällä Prop 65 aineita

Ei sisällä Prop 65 -aineita  
<https://www.P65Warnings.ca.gov/>

## Ei sisällä konfliktimineraaleja

Tämä tuote ei sisällä "konfliktimineraaleiksi" luokiteltuja aineita, kuten tantaalia, tinaa, kultaa tai volframia Kongon demokraattisesta tasavallasta tai sen naapurimaista."