

Paininruuvit • muovitapilla

22760.0308



Tuotekuvaus

Käytetään lukitsemiseen ja kiinnittämiseen silloin kun työkappaleissa ei sallita jälkiä tai vaurioita.

Materiaali

Tappi

- Kestomuovi (POM), valkoinen

Ruuvi

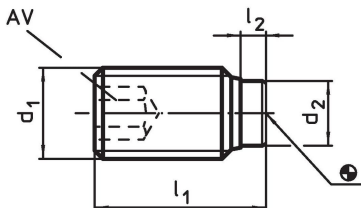
- Teräs, mustattu

Lisätietoja

Lisää tuotteita

- Paininruuvit, messinkitapilla

Piirustus



Tilaustiedot

Ulkomitat				AV	min. max.			Til.nro
d ₁	l ₁	l ₂	d ₂	[mm]	[mm]	[°C]	[g]	
Sintrattu teräs								
M10	64,9	1,9	6,5	5	-30	80	28	22760.0308

Vaatimuksenmukaisuus

RoHS-yhteensopiva

Sisältää lyijyä - yhteensopiva poikkeusten 6a / 6b / 6c mukaisesti

Sisältää SVHC-aineita > 0,1 % w/w

Sisältää lyijyä - SVHC-luettelo 27.06.2024.

Sisältää Prop 65 aineita



Lyijylle altistuminen voi aiheuttaa syöpää ja lisääntymiselle haitallisia vaikutuksia.
<https://www.P65Warnings.ca.gov/>

Ei sisällä konfliktimineraaleja

Tämä tuote ei sisällä "konfliktimineraaleiksi" luokiteltuja aineita, kuten tantaalia, tinaa, kultaa tai volframia Kongon demokraattisesta tasavallasta tai sen naapurimaista."