

## Paininruuvit • muovitapilla

22760.0288



## Tuotekuvaus

Käytetään lukitsemiseen ja kiinnittämiseen silloin kun työkappaleissa ei sallita jälkiä tai vaurioita.

## Materiaali

**Tappi**  
• Kestomuovi (POM), valkoinen

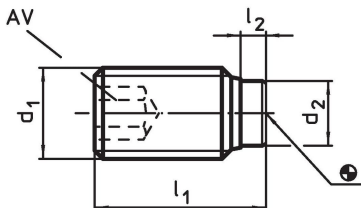
**Ruuvi**  
• Teräs, mustattu

## Lisätietoja

## Lisää tuotteita

- Paininruuvit, messinkitapilla

## Piirustus



## Tilaustiedot

Ulkomitat				AV	min.  max.		[g]	Til.nro
d <sub>1</sub>	l <sub>1</sub> ~ [mm]	l <sub>2</sub> ~	d <sub>2</sub>	[mm]	[°C]			
Sintrattu teräs								
M8	51,6	1,6	5	4	-30	80	14	22760.0288

## Vaatimuksenmukaisuus

## RoHS-yhteensopiva

Sisältää lyijyä - yhteensopiva poikkeusten 6a / 6b / 6c mukaisesti

## Sisältää SVHC-aineita &gt; 0,1 % w/w

Sisältää lyijyä - SVHC-luettelo 27.06.2024.

## Sisältää Prop 65 aineita



Lyijylle altistuminen voi aiheuttaa syöpää ja lisääntymiselle haitallisia vaikutuksia.  
<https://www.P65Warnings.ca.gov/>

## Ei sisällä konfliktimineraaleja

Tämä tuote ei sisällä "konfliktimineraaleiksi" luokiteltuja aineita, kuten tantaalia, tinaa, kultaa tai volframia Kongon demokraattisesta tasavallasta tai sen naapurimaista."