

Paininruuvit • muovitapilla

22760.0246



Tuotekuvaus

Käytetään lukitsemiseen ja kiinnittämiseen silloin kun työkappaleissa ei sallita jälkiä tai vaurioita.

Materiaali

Tappi

- Kestomuovi (POM), valkoinen

Ruuvi

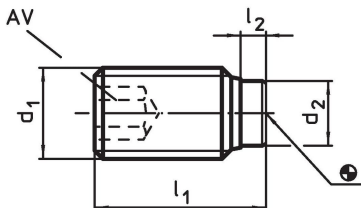
- Teräs, mustattu

Lisätietoja



Lisää tuotteita

- Paininruuvit, messinkitapilla

Piirustus



Tilaustiedot

| Ulkomitat | | | | AV | min.  max. | |  | Til.nro |
|-----------------|-----------------------------|---------------------|----------------|------|---|-----|---|------------|
| d ₁ | l ₁ ~ [mm] | l ₂ ~ | d ₂ | [mm] | [°C] | [g] | | |
| Sintrattu teräs | | | | | | | | |
| M4 | 17 | 1 | 2 | 1,5 | -30 | 80 | 1 | 22760.0246 |

Vaatimuksenmukaisuus

RoHS-yhteensopiva

Sisältää lyijyä - yhteensopiva poikkeusten 6a / 6b / 6c mukaisesti

Sisältää SVHC-aineita > 0,1 % w/w

Sisältää lyijyä - SVHC-luettelo 23.01.2024

Sisältää Prop 65 aineita



Altistuminen lyijylle voi aiheuttaa syöpää ja heldelmättömyyttä
<https://www.P65Warnings.ca.gov/>

Ei sisällä konfliktimineraaleja

Tämä tuote ei sisällä "konfliktimineraaleiksi" luokiteltuja aineita, kuten tantaalia, tinaa, kultaa tai volframia Kongon demokraattisesta tasavallasta tai sen naapurimaista."