

## Kuulavasteet • itsepalautuva

22731.0468



### Tuotekuvaus

Kuulapäävasteet soveltuvat vasteeksi, tueksi, painimeksi sekä kiinnityselementtiin asennettavaksi.

Palautumalla takaisin vaakasuuntaan kuulavasteet estävät painimen lukkiutumisen vinoon asentoon asetettaessa työkalua paikoilleen.

### Materiaali

#### Jousielementti

- Kestomuovi PUR

#### Kuula

- Ruostumaton teräs 1.3541, niklattu

#### Holkki

- Ruostumaton teräs 1.4057, karkaistu

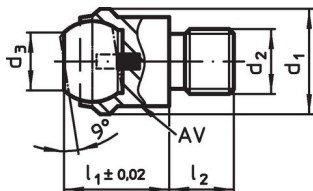
### Lisätietoja

#### Huomioi

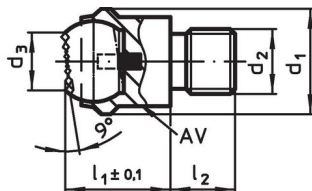
Kuula kiertymisvarmistettu.

Kuormitettavuusarvot ovat voimassa myös ruostumattomalle teräkselle.

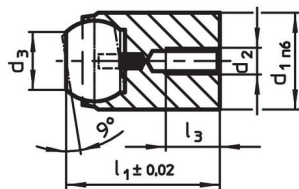
### Piirustus



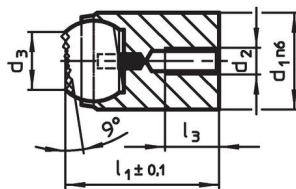
kuva 1



kuva 2



kuva 3



kuva 4

### Tilastiedot

Ulkomitat			Kiinnitysporaus		kuulan halkaisija	Staatinn kuormitettavuus <sup>1)</sup>	Kiristys- momentti	Til.nro			
d <sub>1</sub>	d <sub>2</sub>	d <sub>3</sub>	Ø	Syvyys							
n6			H7	min.		max.					
[mm]				[mm]		[kN]	[Nm]	[g]			
28	M5	20		22	25	90	6	151			
Paikoitusreikä, kuula halkaistu, vastepinta tasainen – Kuva 3, Ruostumaton teräs											
28	M5	20	34	6	25	28	22	90	6	151	22731.0468

<sup>1)</sup> voimassa vain, jos vähimmäisyvyys on pidetty.

Sovellusesimerkki



## Vaatimuksenmukaisuus

### RoHS-yhteensopiva

Täyttävät direktiivin 2011/65/EU ja direktiivin 2015/863 vaatimukset.

### Ei sisällä SVHC-aineita

Ei sisällä yli 0,1 % w/w SVHC-aineita - SVHC-luettelo 27.06.2024.

### Ei sisällä Prop 65 aineita

Ei sisällä Proposition 65 -aineita.

<https://www.P65Warnings.ca.gov/>

### Ei sisällä konfliktimineraaleja

Tämä tuote ei sisällä "konfliktimineraaleiksi" luokiteltuja aineita, kuten tantaalia, tinaa, kultaa tai volframia Kongon demokraattisesta tasavallasta tai sen naapurimaista."