

Kuulavasteet • itsepalautuva

22731.0418



Tuotekuvaus

Kuulapäävasteet soveltuvat vasteeksi, tueksi, painimeksi sekä kiinnityselementtiin asennettavaksi.

Palautumalla takaisin vaaka-asentoon kuulavasteet estävät painimen lukkiutumisen vinoon asentoon asetettaessa työkappaletta paikoilleen.

Materiaali

Jousielementti

- Kestomuovi PUR

Kuula

- Kuulalaakeriteräs, karkaistu, kirkas

Holkki

- Nuorrutusteräs, nuorrutettu, fosfatoitu

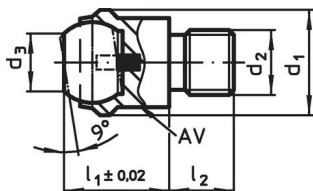
Lisätietoja

Huomioi

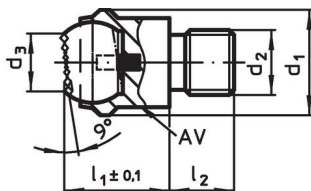
Kuula kiertymisvarmistettu.

Kuormitettavuusarvot ovat voimassa myös ruostumattomalle teräkselle.

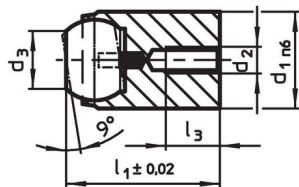
Piirustus



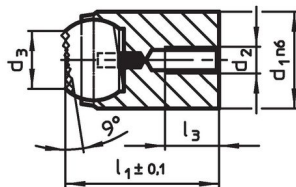
kuva 1



kuva 2



kuva 3



kuva 4

Tilaustiedot

Ulkomit		Kiinnitysporaus		Staattinen	Kiristys-	Til.nro
d ₁	d ₂	d ₃	Ø	kuormitettavuus ¹⁾	momentti	
n6			H7 <td>max.</td> <td>max.</td> <td></td>	max.	max.	
[mm]			Syvyys	[kN]	[Nm]	[g]
			min.			
18	M4	10,5	14	25	2,9	22731.0418

Paikoitusreikään, kuula halkaistu, vastepinta tasainen – Kuva 3, Nuorrutusteräs

¹⁾ voimassa vain, jos vähimmäisporaussyvyys on pidetty.

Sovellusesimerkki



Vaatimuksenmukaisuus

RoHS-yhteensopiva

Täyttävät direktiivin 2011/65/EU ja direktiivin 2015/863 vaatimukset.

Ei sisällä SVHC-aineita

Ei sisällä yli 0,1 % w/w SVHC-aineita - SVHC-luettelo 27.06.2024.

Ei sisällä Prop 65 aineita

Ei sisällä Proposition 65 -aineita.
<https://www.P65Warnings.ca.gov/>

Ei sisällä konfliktimineraaleja

Tämä tuote ei sisällä "konfliktimineraaleiksi" luokiteltuja aineita, kuten tantaalia, tinaa, kultaa tai volframia Kongon demokraattisesta tasavallasta tai sen naapurimaista."