

Kuulavasteet • itsepalautuva

22731.0412



Tuotekuvaus

Kuulapäävasteet soveltuvat vasteeksi, tueksi, painimeksi sekä kiinnityselementtiin asennettavaksi.

Palautumalla takaisin vaaka-asentoon kuulavasteet estävät painimen lukkiutumisen vinoon asentoon asetettaessa työkappaletta paikoilleen.

Materiaali

Jousielementti

- Kestomuovi PUR

Kuula

- Kuulalaakeriteräs, karkaistu, kirkas

Holkki

- Nuorrutusteräs, nuorrutettu, fosfatoitu

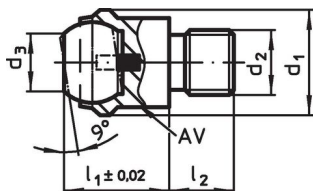
Lisätietoja

Huomioi

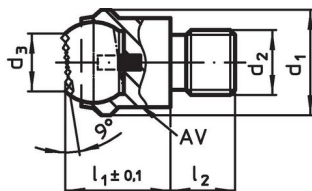
Kuula kiertymisvarmistettu.

Kuormitettavuusarvot ovat voimassa myös ruostumattomalle teräkselle.

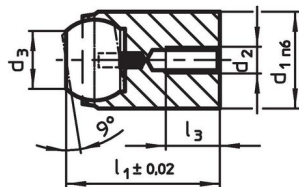
Piirustus



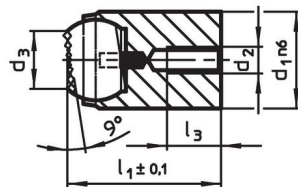
kuva 1



kuva 2



kuva 3



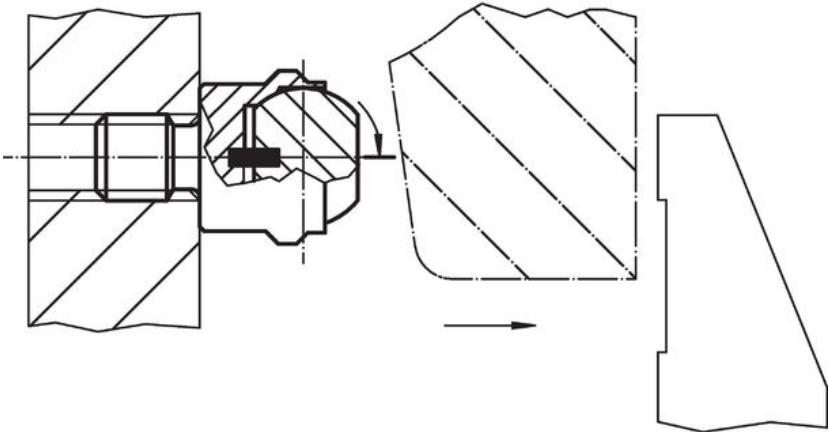
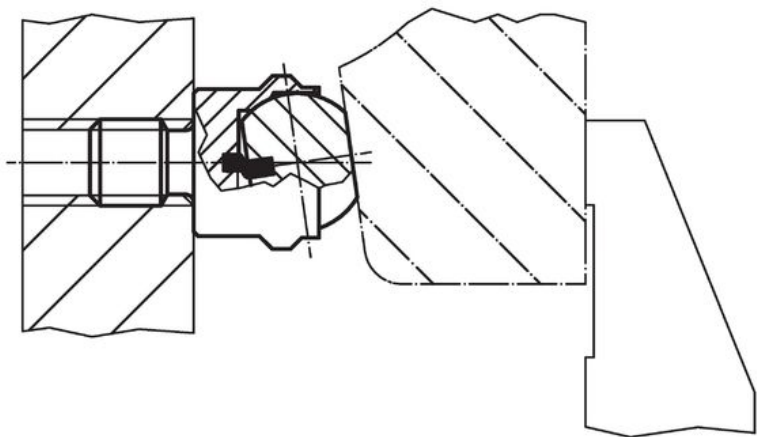
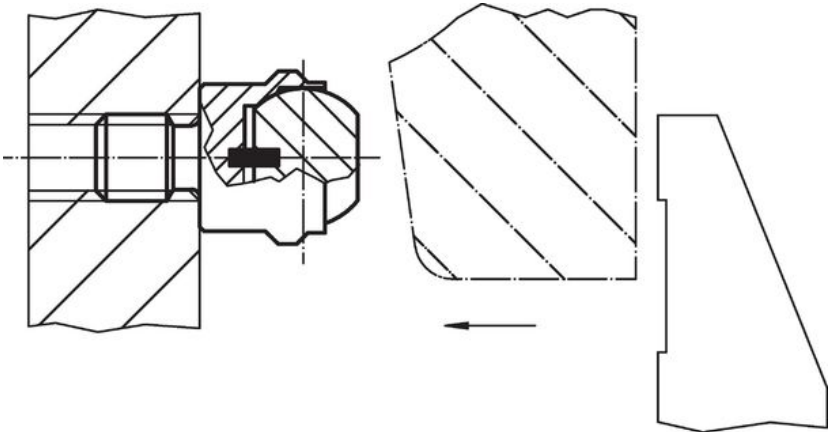
kuva 4

Tilaustiedot

Ulkomitat		Kiinnitysporaus		Staattinen	Kiristys-	Til.nro
d ₁	d ₂	Ø	Syvyys	kuormitettavuus ¹⁾	momentti	
n6		H7	min.	max.	max.	
			[mm]	[kN]	[Nm]	[g]
Paikoitusreikään, kuula halkaistu, vastepinta tasainen – Kuva 3, Nuorrutusteräs						
12	M3	7,2	17	3,2	10	12
						12
						10
						1,3
						13
						22731.0412

¹⁾ voimassa vain, jos vähimmäisporaus­syvyys on pidetty.

Sovellusesimerkki



Vaatimuksenmukaisuus

RoHS-yhteensopiva

Täyttävät direktiivin 2011/65/EU ja direktiivin 2015/863 vaatimukset

Ei sisällä SVHC-aineita

Ei sisällä yli 0,1 % w/w SVHC-aineita - SVHC-luettelo 23.01.2024.

Ei sisällä Prop 65 aineita

Ei sisällä Prop 65 -aineita
<https://www.P65Warnings.ca.gov/>

Ei sisällä konfliktimineraaleja

Tämä tuote ei sisällä "konfliktimineraaleiksi" luokiteltuja aineita, kuten tantaalia, tinaa, kultaa tai volframia Kongon demokraattisesta tasavallasta tai sen naapurimaista."