

## Kuulavasteet • kovametallikuulalla, karhennettu, itsepalautuva

22731.0379



### Tuotekuvaus

Soveltuu erityisen hyvin valuosille (kova valupinta) tukena, vasteena, painimena ja kiinnityselementtien rakenneosana.

Palautumalla takaisin vaak asentoon kuulavasteet estävät painimen lukkiutumisen vinoon asentoon asetettaessa työkappaletta paikoilleen.

### Materiaali

#### Jousielementti

- Kestomuovi PUR

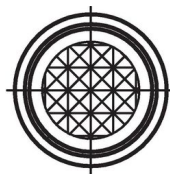
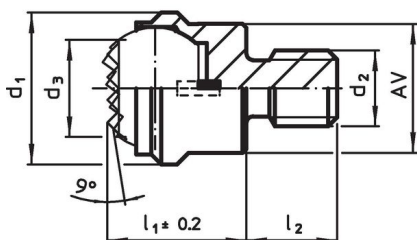
#### Kuula

- Kovametalli, karhennettu, niklattu

#### Holkki

- Nuorrutusteräs, nuorrutettu, fosfatoitu

### Piirustus

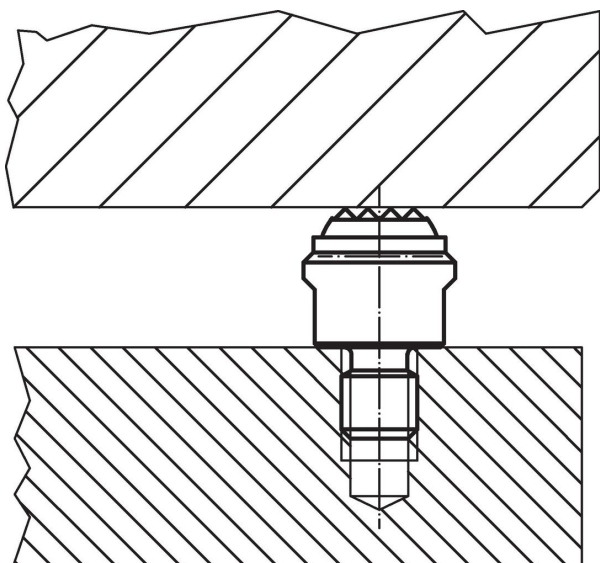


### Tilaustiedot

d <sub>1</sub>	d <sub>2</sub>	d <sub>3</sub>	Ulkomitat		kuulan halkaisija	AV [mm]	Staattinen kuormitettavuus max. [kN]	Kivistysmomentti max. [Nm]	Til.nro	
			l <sub>1</sub> ±0,2 [mm]	l <sub>2</sub> -0,5						[g]
20	M10	13,2	18	10	16	17	25	46	50	22731.0379

Ulkokierre, kuula halkaistu, vastepinta karhennettu, Nuorrutusteräs

## Sovellusesimerkki



## Vaatimuksenmukaisuus

### RoHS-yhteensopiva

Täyttävät direktiivin 2011/65/EU ja direktiivin 2015/863 vaatimukset.

### Ei sisällä SVHC-aineita

Ei sisällä yli 0,1 % w/w SVHC-aineita - SVHC-luettelo 27.06.2024.

### Ei sisällä Prop 65 aineita

Ei sisällä Proposition 65 -aineita.  
<https://www.P65Warnings.ca.gov/>

### Ei sisällä konfliktimineraaleja

Tämä tuote ei sisällä "konfliktimineraaleiksi" luokiteltuja aineita, kuten tantaalia, tinaa, kultaa tai volframia Kongon demokraattisesta tasavallasta tai sen naapurimaista."