

Kuulavasteet • itsepalautuva

22731.0060



Tuotekuvaus

Kuulapäävasteet soveltuvat vasteeksi, tueksi, painimeksi sekä kiinnityselementtiin asennettavaksi.

Palautumalla takaisin vaaka-asentoon kuulavasteet estävät painimen lukkiutumisen vinoon asentoon asetettaessa työkalua paikoilleen.

Materiaali

Jousielementti

- Kestomuovi PUR

Kuula

- Kuulalaakeriteräs, karkaistu, kirkas

Holkki

- Nuorrutusteräs, nuorrutettu, fosfatoitu

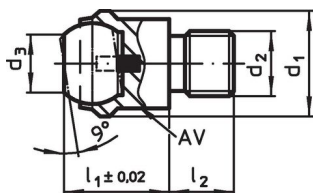
Lisätietoja

Huomioi

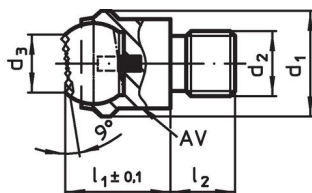
Kuula kiertymisvarmistettu.

Kuormitettavuusarvot ovat voimassa myös ruostumattomalle teräkselle.

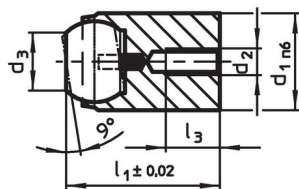
Piirustus



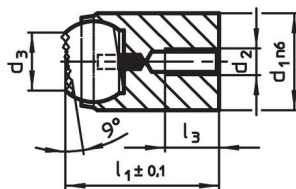
kuva 1



kuva 2



kuva 3



kuva 4

Tilastiedot

| d ₁ | d ₂ | d ₃ | Ulkomitat | | kuulan halkaisija | AV | Staattinen kuormitettavuus max. | Kiristysmomentti max. | Til.nro | |
|---|----------------|----------------|----------------|----------------|-------------------|------|---------------------------------|-----------------------|---------|------------|
| | | | l ₁ | l ₂ | | | | | | |
| | | | [mm] | -0,5 | | [mm] | [kN] | [Nm] | [g] | |
| Ulkokierre, kuula halkaistu, vastepinta tasainen – Kuva 1, Nuorrutusteräs | | | | | | | | | | |
| 50 | M24 | 34,5 | 35 | 24 | 40 | 41 | 165 | 698 | 516 | 22731.0060 |

Sovellusesimerkki



Vaatimuksenmukaisuus

RoHS-yhteensopiva

Täyttävät direktiivin 2011/65/EU ja direktiivin 2015/863 vaatimukset.

Ei sisällä SVHC-aineita

Ei sisällä yli 0,1 % w/w SVHC-aineita - SVHC-luettelo 27.06.2024.

Ei sisällä Prop 65 aineita

Ei sisällä Proposition 65 -aineita.
<https://www.P65Warnings.ca.gov/>

Ei sisällä konfliktimineraaleja

Tämä tuote ei sisällä "konfliktimineraaleiksi" luokiteltuja aineita, kuten tantaalia, tinaa, kultaa tai volframia Kongon demokraattisesta tasavallasta tai sen naapurimaista."