

## Kuulavasteet

22730.0718



### Tuotekuvaus

Kuulapäävasteet soveltuvat vasteeksi, tueksi, painimeksi sekä kiinnityselementtiin asennettavaksi.

### Materiaali

#### Kuula

- Kuulalaakeriteräs, karkaistu, kirkas

#### Holkki

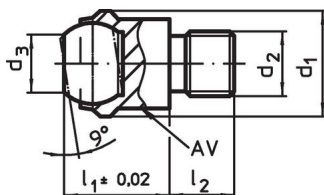
- Nuorrutusteräs, nuorrutettu, fosfatoitu

### Lisätietoja

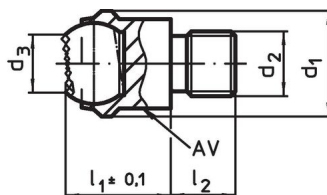
#### Huomioi

Kuula kiertymisvarmistettu.  
Kuormitettavuusarvot ovat voimassa myös ruostumattomalle teräkselle.

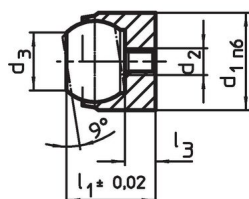
### Piirustus



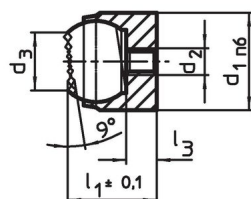
kuva 1



kuva 2



kuva 3



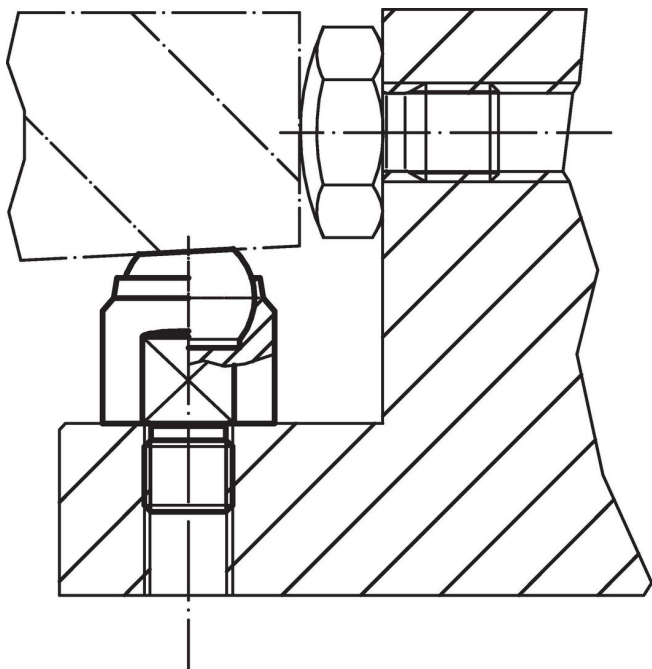
kuva 4

### Tilaustiedot

d <sub>1</sub> n6	d <sub>2</sub>	d <sub>3</sub>	Ulkomitat		kuulan halkaisija	Kiinnitysporaus		Staattinen kuormitettavuus <sup>1)</sup> max. [kN]	Kivistys- momentti max. [Nm]	[g]	Til.nro
			l <sub>1</sub>	l <sub>3</sub> max.		Ø H7	Syvyys min. [mm]				
18	M4	10,5	17	4	16	18	8	25	2,9	29	22730.0718

<sup>1)</sup> voimassa vain, jos vähimmäisporaus­syvyys on pidetty.

## Sovellusesimerkki



## Vaatimuksenmukaisuus

### RoHS-yhteensopiva

Täyttävät direktiivin 2011/65/EU ja direktiivin 2015/863 vaatimukset.

### Ei sisällä SVHC-aineita

Ei sisällä yli 0,1 % w/w SVHC-aineita - SVHC-luettelo 27.06.2024.

### Ei sisällä Prop 65 aineita

Ei sisällä Proposition 65 -aineita.  
<https://www.P65Warnings.ca.gov/>

### Ei sisällä konfliktimineraaleja

Tämä tuote ei sisällä "konfliktimineraaleiksi" luokiteltuja aineita, kuten tantaalia, tinaa, kultaa tai volframia Kongon demokraattisesta tasavallasta tai sen naapurimaista."