

Kuulavasteet

22730.0468



Tuotekuvaus

Kuulapäävasteet soveltuvat vasteeksi, tueksi, painimeksi sekä kiinnityselementtiin asennettavaksi.

Materiaali

Kuula

- Ruostumaton teräs 1.3541, niklattu

Holkki

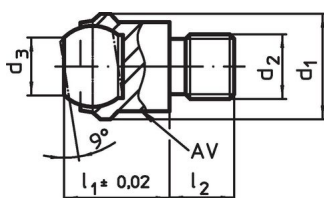
- Ruostumaton teräs 1.4057, karkaistu

Lisätietoja

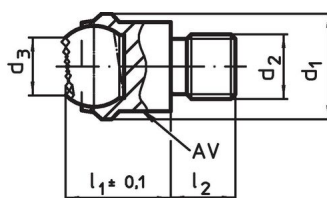
Huomioi

Kuula kiertymisvarmistettu.
Kuormitettavuusarvot ovat voimassa myös ruostumattomalle teräkselle.

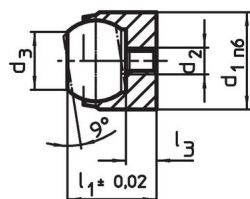
Piirustus



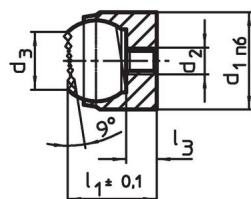
kuva 1



kuva 2



kuva 3



kuva 4

Tilaustiedot

Ulkomitat			Kiinnitysporaus		kuulan halkaisija	Staattinen kuormitettavuus ¹⁾		Kirstysmomentti max.	[g]	Til.nro
d ₁ n6	d ₂	d ₃	Ø H7	Syvyys min.		max.	[kN]			
28	M5	20	25	13	25	90	6	109	22730.0468	

Paikoitusreikään, kuula halkaistu, vastepinta tasainen – Kuva 3, Ruostumaton teräs

¹⁾ voimassa vain, jos vähimmäisporausvyvyys on pidetty.

Sovellusesimerkki



Vaatimuksenmukaisuus

RoHS-yhteensopiva

Täyttävät direktiivin 2011/65/EU ja direktiivin 2015/863 vaatimukset.

Ei sisällä SVHC-aineita

Ei sisällä yli 0,1 % w/w SVHC-aineita - SVHC-luettelo 27.06.2024.

Ei sisällä Prop 65 aineita

Ei sisällä Proposition 65 -aineita.
<https://www.P65Warnings.ca.gov/>

Ei sisällä konfliktimineraaleja

Tämä tuote ei sisällä "konfliktimineraaleiksi" luokiteltuja aineita, kuten tantaalia, tinaa, kultaa tai volframia Kongon demokraattisesta tasavallasta tai sen naapurimaista."