

Kuulavasteet

22730.0452



Tuotekuvaus

Kuulapäävasteet soveltuvat vasteeksi, tueksi, painimeksi sekä kiinnityselementtiin asennettavaksi.

Materiaali

Kuula

- Ruostumaton teräs 1.3541, niklattu

Holkki

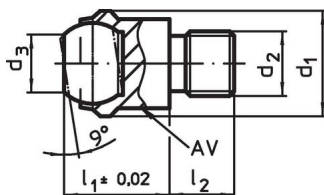
- Ruostumaton teräs 1.4057, karkaistu

Lisätietoja

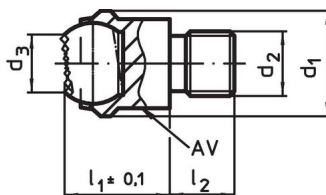
Huomioi

Kuula kiertymisvarmistettu.
Kuormitettavuusarvot ovat voimassa myös ruostumattomalle teräkselle.

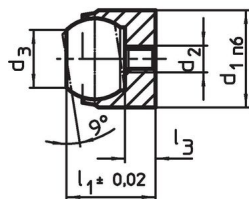
Piirustus



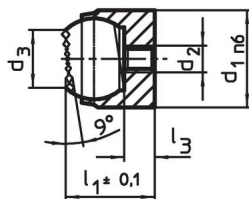
kuva 1



kuva 2



kuva 3



kuva 4

Tilastiedot

d ₁ n6	d ₂	d ₃	Ulkomitat		kuulan halkaisija	Kiinnitysporaus		Staattinen kuormitettavuus ¹⁾ max.	Kivistysmomentti max.	[g]	Til.nro
			l ₁	l ₃ max.		Ø H7	Syvyys min.				
			[mm]				[mm]	[kN]	[Nm]		
12	M3	7,2	11	3,2	10	12	6	10	1,3	8	22730.0452

¹⁾ voimassa vain, jos vähimmäisporaus­syvyys on pidetty.

Sovellusesimerkki



Vaatimuksenmukaisuus

RoHS-yhteensopiva

Täyttävät direktiivin 2011/65/EU ja direktiivin 2015/863 vaatimukset.

Ei sisällä SVHC-aineita

Ei sisällä yli 0,1 % w/w SVHC-aineita - SVHC-luettelo 27.06.2024.

Ei sisällä Prop 65 aineita

Ei sisällä Proposition 65 -aineita.
<https://www.P65Warnings.ca.gov/>

Ei sisällä konfliktimineraaleja

Tämä tuote ei sisällä "konfliktimineraaleiksi" luokiteltuja aineita, kuten tantaalia, tinaa, kultaa tai volframia Kongon demokraattisesta tasavallasta tai sen naapurimaista."