

Kuulavasteet • kovametallikuulalla, karhennettu

22730.0383



Tuotekuvaus

Soveltuu erityisen hyvin valuosille (kova valupinta) tukena, vasteena, painimena ja kiinnityselementtien rakenneosana.

Materiaali

Kuula

- Kovametalli, karhennettu, niklattu

Holkki

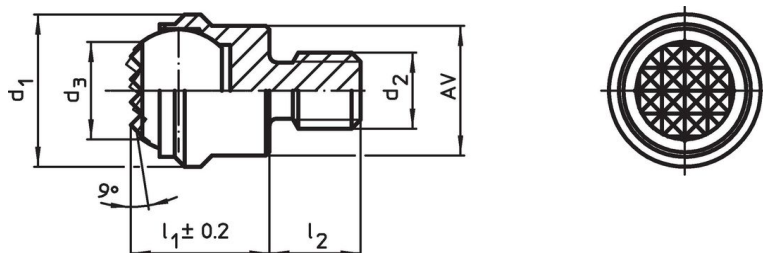
- Nuorrutusteräs, nuorrutettu, fosfatoitu

Lisätietoja

Huomioi

Kuula kiertymisvarmistettu.
Kuormitettavuusarvot ovat voimassa myös ruostumattomalle teräkselle.

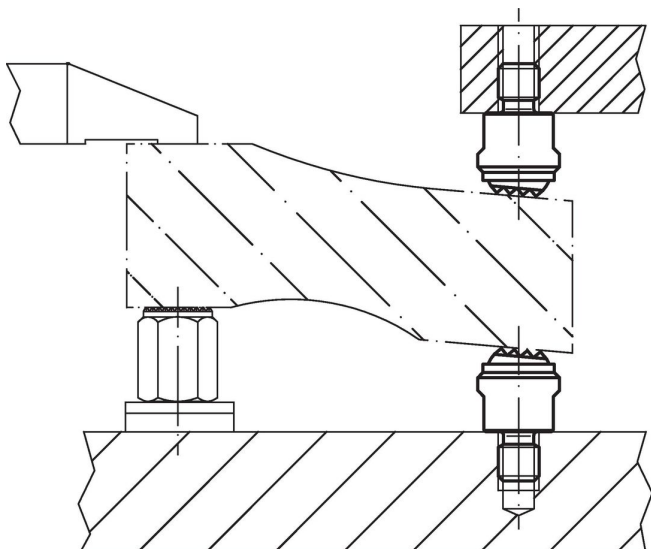
Piirustus



Tilaustiedot

d ₁	d ₂	d ₃	Ulkomitat		kuulan halkaisija	AV [mm]	Staattinen kuormitettavuus max. [kN]	Kivistysmomentti max. [Nm]	[g]	Til.nro
			l ₁ ±0,2 [mm]	l ₂ -0,5						
Ulkokierre, kuula halkaistu, vastepinta karhennettu, Nuorrutusteräs										
50	M24	34,5	35	24	40	41	165	698	664	22730.0383

Sovellusesimerkki



Vaatimuksenmukaisuus

RoHS-yhteensopiva

Täyttävät direktiivin 2011/65/EU ja direktiivin 2015/863 vaatimukset.

Ei sisällä SVHC-aineita

Ei sisällä yli 0,1 % w/w SVHC-aineita - SVHC-luettelo 27.06.2024.

Ei sisällä Prop 65 aineita

Ei sisällä Proposition 65 -aineita.
<https://www.P65Warnings.ca.gov/>

Ei sisällä konfliktimineraaleja

Tämä tuote ei sisällä "konfliktimineraaleiksi" luokiteltuja aineita, kuten tantaalia, tinaa, kultaa tai volframia Kongon demokraattisesta tasavallasta tai sen naapurimaista."