

## Kuulavasteet

22730.0330



### Tuotekuvaus

Kuulapäävasteet soveltuvat vasteeksi, tueksi, painimeksi sekä kiinnityselementtiin asennettavaksi.

### Materiaali

#### Kuula

- Kuulalaakeriteräs, karkaistu, kirkas

#### Holkki

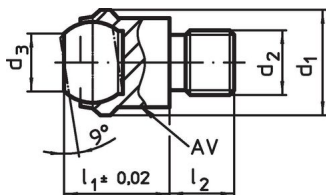
- Nuorrutusteräs, nuorrutettu, fosfatoitu

### Lisätietoja

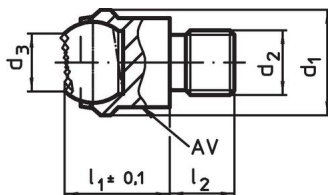
#### Huomioi

Kuula kiertymisvarmistettu.  
Kuormitettavuusarvot ovat voimassa myös ruostumattomalle teräkselle.

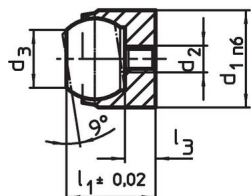
### Piirustus



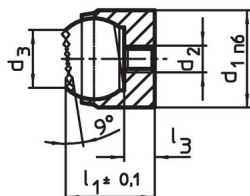
kuva 1



kuva 2



kuva 3

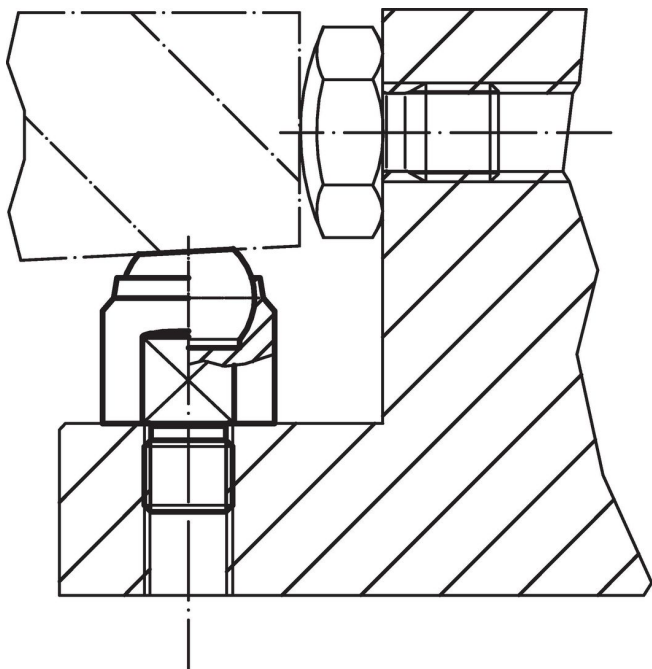


kuva 4

### Tilaustiedot

d <sub>1</sub>	d <sub>2</sub>	d <sub>3</sub>	Ulkomitat		kuulan halkaisija	AV [mm]	Staattinen kuormitettavuus max. [kN]	Kivistys- momentti max. [Nm]	[g]	Til.nro
			l <sub>1</sub> [mm]	l <sub>2</sub> -0,5						
Ulkokierre, kuula halkaistu, vastepinta karhennettu – Kuva 2, Nuorrutusteräs										
30	M16	20	27	16	25	27	90	206	149	22730.0330

## Sovellusesimerkki



## Vaatimuksenmukaisuus

### RoHS-yhteensopiva

Täyttävät direktiivin 2011/65/EU ja direktiivin 2015/863 vaatimukset.

### Ei sisällä SVHC-aineita

Ei sisällä yli 0,1 % w/w SVHC-aineita - SVHC-luettelo 27.06.2024.

### Ei sisällä Prop 65 aineita

Ei sisällä Proposition 65 -aineita.  
<https://www.P65Warnings.ca.gov/>

### Ei sisällä konfliktimineraaleja

Tämä tuote ei sisällä "konfliktimineraaleiksi" luokiteltuja aineita, kuten tantaalia, tinaa, kultaa tai volframia Kongon demokraattisesta tasavallasta tai sen naapurimaista."