

Tukivasteet 22690.0335



Tuotekuvaus

Voidaan käyttää tukena, vasteenä ja painimena.

Materiaali

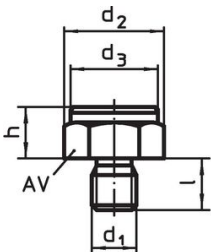
- Teräs, karkaistu, mustattu

Lisätietoja

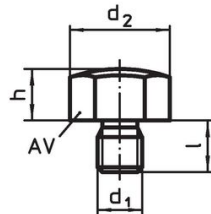
Lisää tuotteita

- Tukinastat, karhennetut tai piikillä
- Tukivasteet, Muovisella tukipinnalla

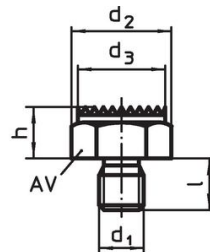
Piirustus



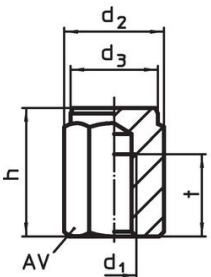
kuva 1



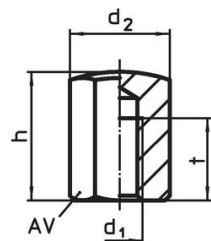
kuva 2



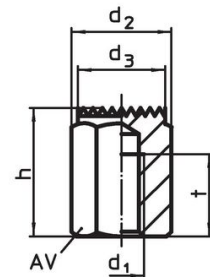
kuva 3



kuva 4




kuva 5



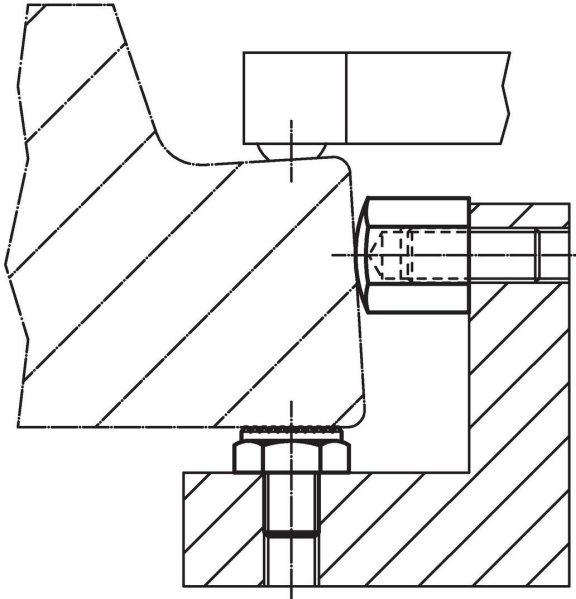
kuva 6

Tilaustiedot

h ±0,01	d ₁	Ulkomitat [mm]				AV [mm]	Kiristys- momentti ¹⁾ max. [Nm]	 [g]	Til.nro
sisäkierteellä, vastepinta tasainen, l ₁ = ±0,01 – Kuva 4									
30	M10	21,9	19	30	15	19	46	61	22690.0335

¹⁾ Sisäkierteen vääntömomentit ovat määritellyt ruuveille laatu 8. Ruuvin täytyy olla koko kierteen mittainen.

Sovellusesimerkki



Vaatimuksenmukaisuus

RoHS-yhteensopiva

Sisältää lyijyä - yhteensopiva poikkeusten 6a / 6b / 6c mukaisesti

Sisältää SVHC-aineita > 0,1 % w/w

Sisältää lyijyä - SVHC-luettelo 27.06.2024.

Sisältää Prop 65 aineita



Lyijylle altistuminen voi aiheuttaa syöpää ja lisääntymiselle haitallisia vaikutuksia.
<https://www.P65Warnings.ca.gov/>

Ei sisällä konfliktimineraaleja

Tämä tuote ei sisällä "konfliktimineraaleiksi" luokiteltuja aineita, kuten tantaalia, tinaa, kultaa tai volframia Kongon demokraattisesta tasavallasta tai sen naapurimaista."