

## Tukivasteet 22690.0302



### Tuotekuvaus

Voidaan käyttää tukena, vasteenä ja painimena.

### Materiaali

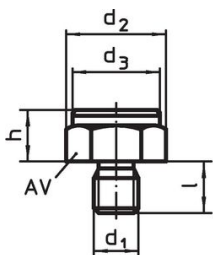
- Teräs, karkaistu, mustattu

### Lisätietoja

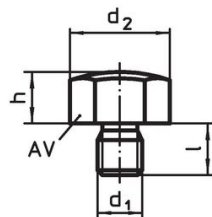
#### Lisää tuotteita

- Tukinastat, karhennetut tai piikillä
- Tukivasteet, Muovisella tukipinnalla

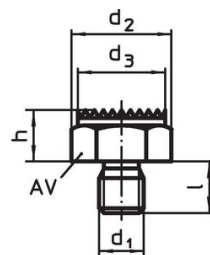
### Piirustus



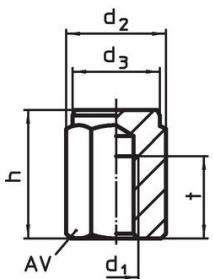
kuva 1



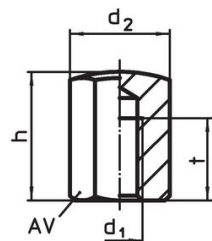
kuva 2



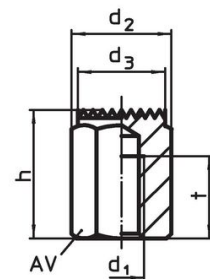
kuva 3



kuva 4




kuva 5



kuva 6

### Tilaustiedot

h ±0,01	d <sub>1</sub>	Ulkomitat [mm]				AV [mm]	Kiristys- momentti <sup>1)</sup> max. [Nm]	 [g]	Til.nro
sisäkierteellä, vastepinta tasainen, l <sub>1</sub> = ±0,01 – Kuva 4									
25	M12	25,2	22	25	15	22	82	65	22690.0302

<sup>1)</sup> Sisäkierteen vääntömomentit ovat määritellyt ruuveille laatu 8. Ruuvin täytyy olla koko kierteen mittainen.

## Sovellusesimerkki



## Vaatimuksenmukaisuus

### RoHS-yhteensopiva

Sisältää lyijyä - yhteensopiva poikkeusten 6a / 6b / 6c mukaisesti

### Sisältää SVHC-aineita > 0,1 % w/w

Sisältää lyijyä - SVHC-luettelo 27.06.2024.

### Sisältää Prop 65 aineita



Lyijylle altistuminen voi aiheuttaa syöpää ja lisääntymiselle haitallisia vaikutuksia.  
<https://www.P65Warnings.ca.gov/>

### Ei sisällä konfliktimineraaleja

Tämä tuote ei sisällä "konfliktimineraaleiksi" luokiteltuja aineita, kuten tantaalia, tinaa, kultaa tai volframia Kongon demokraattisesta tasavallasta tai sen naapurimaista."