

## Tukivasteet

### 22690.0252



#### Tuotekuvaus

Voidaan käyttää tukena, vasteena ja painimena.

#### Materiaali

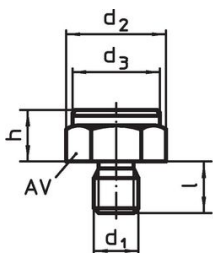
- Teräs, karkaistu, mustattu

#### Lisätietoja

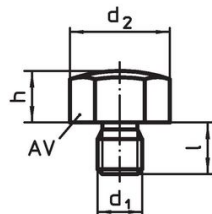
#### Lisää tuotteita

- Tukinastat, karhennetut tai piikillä
- Tukivasteet, Muovisella tukipinnalla

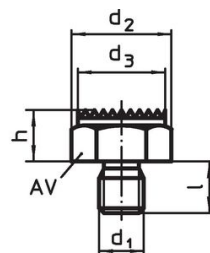
#### Piirustus



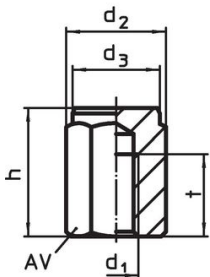
kuva 1



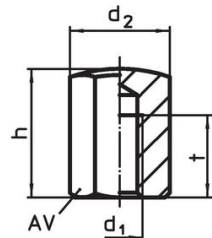
kuva 2



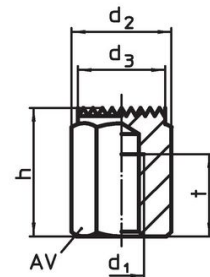
kuva 3



kuva 4




kuva 5



kuva 6

#### Tilaustiedot

h ±0,1	d <sub>1</sub>	Ulkomitat [mm]			AV [mm]	Kiristys- momentti max. [Nm]	 [g]	Til.nro
ulkokierre, vastepinta karhennettu – Kuva 3								
20	M20	40	36	24	36	290	200	22690.0252

## Sovellusesimerkki



## Vaatimuksenmukaisuus

### RoHS-yhteensopiva

Sisältää lyijyä - yhteensopiva poikkeusten 6a / 6b / 6c mukaisesti

### Sisältää SVHC-aineita > 0,1 % w/w

Sisältää lyijyä - SVHC-luettelo 23.01.2024

### Sisältää Prop 65 aineita



Altistuminen lyijylle voi aiheuttaa syöpää ja hedelmättömyyttä  
<https://www.P65Warnings.ca.gov/>

### Ei sisällä konfliktimineraaleja

Tämä tuote ei sisällä "konfliktimineraaleiksi" luokiteltuja aineita, kuten tantaalia, tinaa, kultaa tai volframia Kongon demokraattisesta tasavallasta tai sen naapurimaista."