

Tukivasteet

22690.0121



Tuotekuvaus

Voidaan käyttää tukena, vasteena ja painimena.

Materiaali

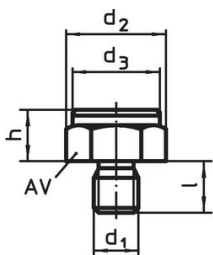
- Teräs, karkaistu, mustattu

Lisätietoja

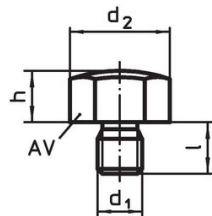
Lisää tuotteita

- Tukinastat, karhennetut tai piikillä
- Tukivasteet, Muovisella tukipinnalla

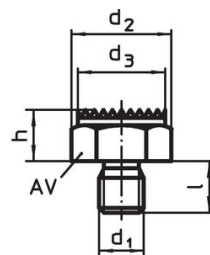
Piirustus



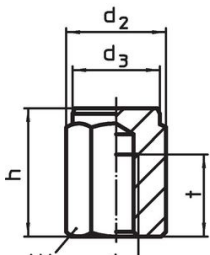
kuva 1



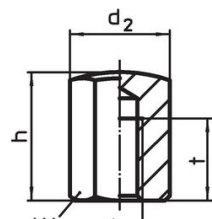
kuva 2



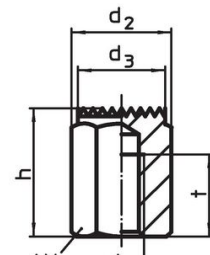
kuva 3



kuva 4




kuva 5



kuva 6

Tilaustiedot

h ±0,1	d ₁	Ulkomitat d ₂ [mm]	l	AV [mm]	Kiristys- momentti max. [Nm]	 [g]	Til.nro
ulkokierre, vastepinta kupera – Kuva 2							
10	M8	19,4	10	17	18	20	22690.0121

Sovellusesimerkki



Vaatimuksenmukaisuus

RoHS-yhteensopiva

Sisältää lyijyä - yhteensopiva poikkeusten 6a / 6b / 6c mukaisesti

Sisältää SVHC-aineita > 0,1 % w/w

Sisältää lyijyä - SVHC-luettelo 23.01.2024

Sisältää Prop 65 aineita



Altistuminen lyijylle voi aiheuttaa syöpää ja hedelmättömyyttä
<https://www.P65Warnings.ca.gov/>

Ei sisällä konfliktimineraaleja

Tämä tuote ei sisällä "konfliktimineraaleiksi" luokiteltuja aineita, kuten tantaalia, tinaa, kultaa tai volframia Kongon demokraattisesta tasavallasta tai sen naapurimaista."