

Jousipainimet • Sileä rakenne, kauluksella ja tapilla

22080.0130



Tuotekuvaus

Käytetään pidättimenä sekä painimena, kokoonpanon tukena painimena tai nostamaan tai vasteena.

Materiaali

Tappi

- Kestomuovi (POM), valkoinen

Runko

- Ruostumaton teräs 1.4303

Jousi

- Ruostumaton teräs

Asennus

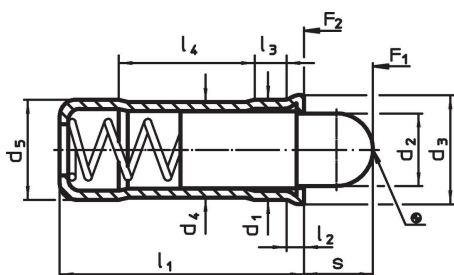
Paikoitusreialle d_1 suositellaan toleranssia H7.

Lisätietoja

Huomioi

Erikoismalleja tilauksesta.
Jousipainimien joustoliike ja jousivoima tarkistettu.

Piirustus

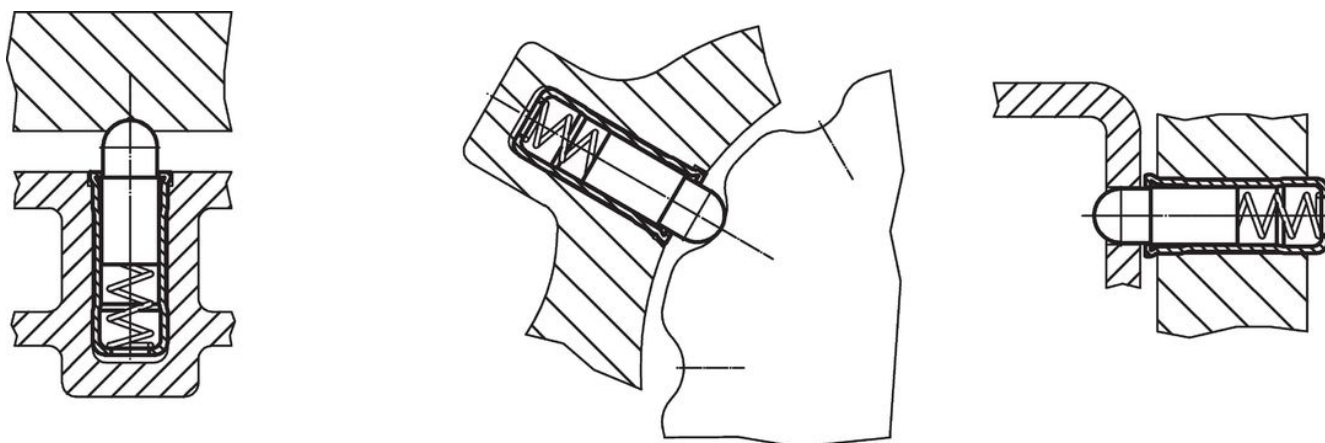


Tilaustiedot

d_1 +0,1 +0,04	d_2	d_3	d_4	Ulkomitat					Isku s [mm]	Jousivoima ¹⁾		min. max.		Kiinnitys ­ poraus H7 [mm]	[g]	Til.nro
				d_5 $\pm 0,04$	l_1	l_2	l_3	l_4		F_1 ~	F_2 ~	[°C]				
Runko ruostumatonta terästä, painintappi																
10	8,1	11	9,55	10	26	1,5	4,2	14,3	8	16,2	29	-30	50	10	4,8	22080.0130

¹⁾ Tilastollinen keskiarvo

Sovellusesimerkki



Vaatimuksenmukaisuus

RoHS-yhteensopiva

Täyttävät direktiivin 2011/65/EU ja direktiivin 2015/863 vaatimukset.

Ei sisällä SVHC-aineita

Ei sisällä yli 0,1 % w/w SVHC-aineita - SVHC-luettelo 27.06.2024.

Ei sisällä Prop 65 aineita

Ei sisällä Proposition 65 -aineita.
<https://www.P65Warnings.ca.gov/>

Ei sisällä konfliktimineraaleja

Tämä tuote ei sisällä "konfliktimineraaleiksi" luokiteltuja aineita, kuten tantaalia, tinaa, kultaa tai volframia Kongon demokraattisesta tasavallasta tai sen naapurimaista."