

Jousipainimet • Sileä rakenne, kauluksella ja tapilla

22080.0128



Tuotekuvaus

Käytetään pidättimenä sekä painimena, kokoonpanon tukena painimena tai nostamaan tai vasteena.

Materiaali

Tappi

- Kestomuovi (POM), valkoinen

Runko

- Ruostumaton teräs 1.4303

Jousi

- Ruostumaton teräs

Asennus

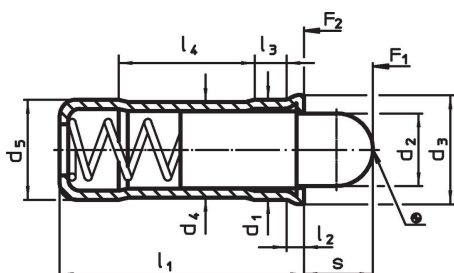
Paikoitusreialle d_1 suositellaan toleranssia H7.

Lisätietoja

Huomioi

Erikoismalleja tilauksesta.
Jousipainimien joustoliike ja jousivoima tarkistettu.

Piirustus

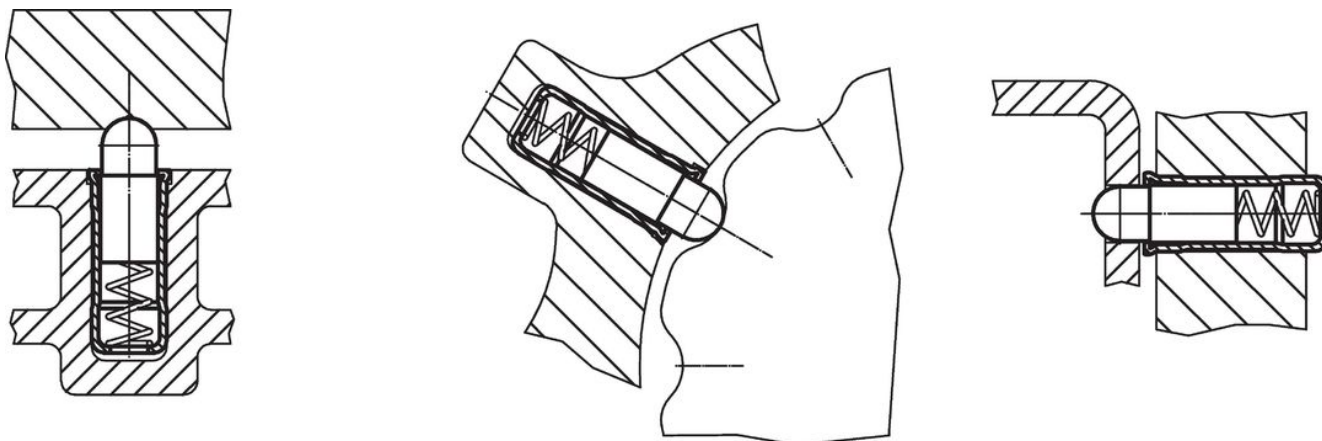


Tilaustiedot

Ulkomitat										Isku s	Jousivoima ¹⁾		min. max.		Kiinnitysponaus H7	Kiinnityspaino [g]	Til.nro
d ₁	d ₂	d ₃	d ₄	d ₅	l ₁	l ₂	l ₃	l ₄			F ₁	F ₂	[°C]	[mm]			
+0,1 +0,04				±0,04		~	~	~		[mm]	~	~	[°C]	[mm]	[g]		
Runko ruostumatonta terästä, painintappi																	
8	6,2	8,5	7,55	8	18	1,1	2,9	9,5	6,5	9	20,1	-30	50	8	2,3	22080.0128	

¹⁾ Tilastollinen keskiarvo

Sovellusesimerkki



Vaatimuksenmukaisuus

RoHS-yhteensopiva

Täyttävät direktiivin 2011/65/EU ja direktiivin 2015/863 vaatimukset

Ei sisällä SVHC-aineita

Ei sisällä yli 0,1 % w/w SVHC-aineita - SVHC-luettelo 23.01.2024.

Ei sisällä Prop 65 aineita

Ei sisällä Prop 65 -aineita
<https://www.P65Warnings.ca.gov/>

Ei sisällä konfliktimineraaleja

Tämä tuote ei sisällä "konfliktimineraaleiksi" luokiteltuja aineita, kuten tantaalia, tinaa, kultaa tai volframia Kongon demokraattisesta tasavallasta tai sen naapurimaista."