

Jousipainimet • Sileä rakenne, kauluksella ja tapilla

22080.0126



Tuotekuvaus

Käytetään pidättimenä sekä painimena, kokoonpanon tukena painimena tai nostamaan tai vasteena.

Materiaali

Tappi

- Kestomuovi (POM), valkoinen

Runko

- Ruostumaton teräs 1.4303

Jousi

- Ruostumaton teräs

Asennus

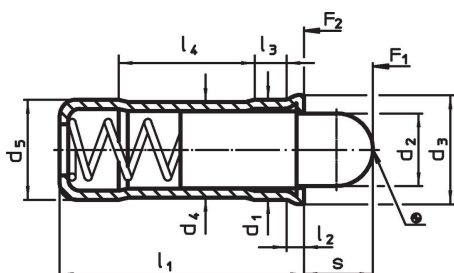
Paikoitusreialle d_1 suositellaan toleranssia H7.

Lisätietoja

Huomioi

Erikoismalleja tilauksesta.
Jousipainimien joustoliike ja jousivoima tarkistettu.

Piirustus

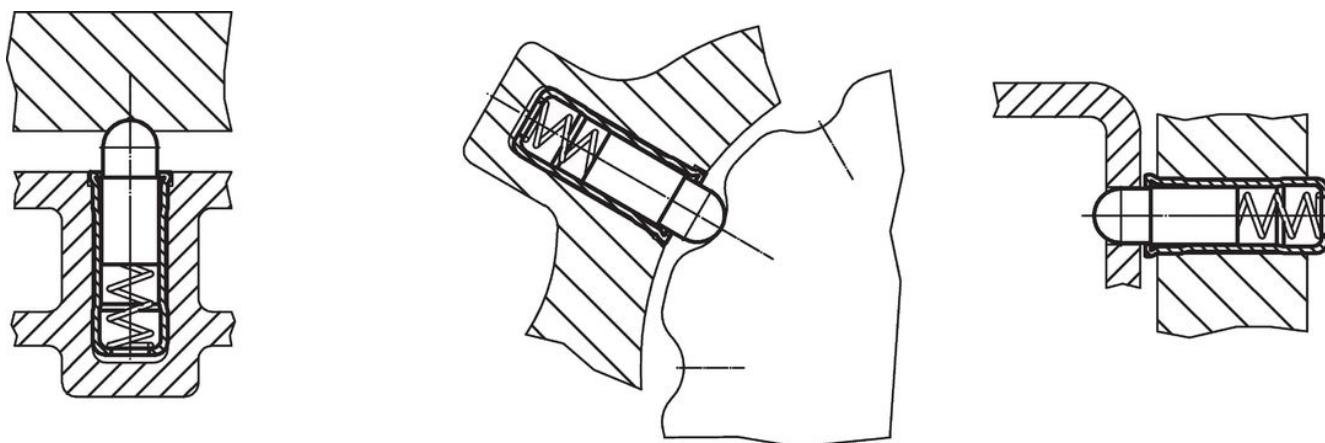


Tilaustiedot

Ulkomitat										Isku s	Jousivoima ¹⁾		🌡️		Kiinnitysoraus H7	📦	Til.nro			
d ₁	d ₂	d ₃	d ₄	d ₅	l ₁	l ₂	l ₃	l ₄	F ₁		F ₂	min.	max.	[mm]				[g]		
+0,1 +0,04				±0,04		~	~	~	[mm]	~	~	[°C]								
[mm]																[N]	[°C]	[mm]	[g]	
Runko ruostumatonta terästä, painintappi																				
6	4,8	6,5	5,85	6	15	1	2,3	8,2	5,5	6,1	12	-30	50	6	1,2	22080.0126				

¹⁾ Tilastollinen keskiarvo

Sovellusesimerkki



Vaatimuksenmukaisuus

RoHS-yhteensopiva

Täyttävät direktiivin 2011/65/EU ja direktiivin 2015/863 vaatimukset.

Ei sisällä SVHC-aineita

Ei sisällä yli 0,1 % w/w SVHC-aineita - SVHC-luettelo 27.06.2024.

Ei sisällä Prop 65 aineita

Ei sisällä Proposition 65 -aineita.
<https://www.P65Warnings.ca.gov/>

Ei sisällä konfliktimineraaleja

Tämä tuote ei sisällä "konfliktimineraaleiksi" luokiteltuja aineita, kuten tantaalia, tinaa, kultaa tai volframia Kongon demokraattisesta tasavallasta tai sen naapurimaista."